

Fecha **28-feb-19**

Objetivo de Inversión

Se trata de un fondo global, que invierte en valores de Renta Variable y de Renta Fija, nacional e internacional de emisores públicos o privados de cualquier país. El Fondo tiende a la Renta Variable emitida por empresas de alta calidad crediticia y máxima solvencia de países pertenecientes a la OCDE. La duración media de la cartera de valores de Renta Fija será inferior a 7 años. Su Índice de referencia está compuesto por 25% Ibex-35 Net Return, 25% Eurostoxx-50 Net Return y 50% Euribor 6 meses.

Estadística rápida

Moneda	EUR	Rentabilidad este año	5,48%	Rentabilidad Acumulada	
Valor liquidativo	16,823	TAE anual	39,10%	Última semana	0,35%
Patrimonio	20.668.463,87 €	Rentabilidad desde inscripción	68,97%	Último mes	1,90%
Categoría	Global	TAE desde inscripción	3,32%		

Datos del fondo

Denominación: CATALANA OCCIDENTE PATRIMONIO, F.I.
Fecha constitución: 21-ene-03
Fecha inscripción CNMV: 7-feb-03
Nº Registro CNMV: 2689
NIF: V-63076483
ISIN: ES0116903032
CCC: ES16-0049-5225-46-2116069491

Nombre del gestor Oscar Elvira / David Horna

Gestora Gesiuris Asset Management SGIIC SA
Rambla Catalunya 38 9ª planta
08007 Barcelona
telf. 902 02 39 38
+34 93 215 72 70
fax 93 215 66 46

Depositario Santander Securities Services, S.A.
Parque Empresarial La Finca Edificio 4 pta. 2ª
Paseo del Club Deportivo
28223 Pozuelo de Alarcón (Madrid)

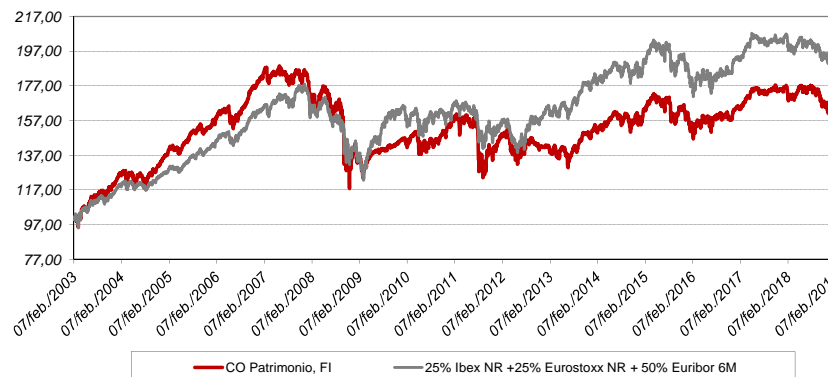
Auditor Deloitte, S.L.

Compra mínima inicial 600 €
Compra posterior mín. 300 €

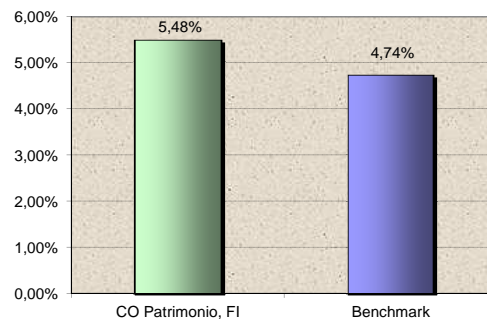
Comisiones

suscripción -
reembolso -
anual de gestión 2,25%
anual de depositario 0,075%

Evolución desde inscripción a 28-feb-2019



Rentabilidad desde 31-dic-2018 a 28-feb-2019



5 mayores posiciones Riesgo RV

CEMENTOS MOLINS SA	5,19%
PUT EUROSTOXX 3200	4,49%
LVMH MOET HENNESSY LOUIS VUITTO	3,51%
ANHEUSER-BUSCH INBEV SA/NV	2,26%
FUT. MEFF IBEX	2,25%

Riesgo RV de la Cartera

RIESGO GLOBAL	47,01%
Riesgo Contado	50,34%
RVN	17,61%
RVE	32,73%
Riesgo Derivados	-3,33%
Riesgo IIC	0,00%

Rentabilidades

(*) desde 7 febrero

	CO Patrimonio, FI	Benchmark
2019	5,48%	4,74%
2018	-7,66%	-6,10%
2017	5,97%	4,90%
2016	1,91%	2,05%
2015	1,68%	1,15%
2014	4,24%	3,38%
2013	6,75%	11,92%
2012	-1,01%	5,73%
2011	-6,25%	-4,37%
2010	4,89%	-3,03%
2009	4,01%	16,13%
2008	-23,63%	-19,44%
2007	2,19%	8,32%
2006	16,75%	14,06%
2005	13,30%	11,90%
2004	11,14%	8,26%
2003(*)	22,22%	17,23%

Volatilidades

	CO Patrimonio, FI	Benchmark
2019	7,22%	6,73%
2018	7,16%	6,73%
2017	4,73%	5,60%
2016	10,83%	11,83%
2015	10,85%	11,12%
2014	7,24%	8,75%
2013	9,64%	8,61%
2012	11,24%	11,89%
2011	20,20%	14,41%
2010	10,95%	13,34%
2009	8,94%	13,19%
2008	27,88%	19,67%
2007	7,71%	7,95%
2006	8,07%	7,06%
2005	5,72%	5,23%
2004	9,27%	6,62%
2003(*)	11,23%	11,69%

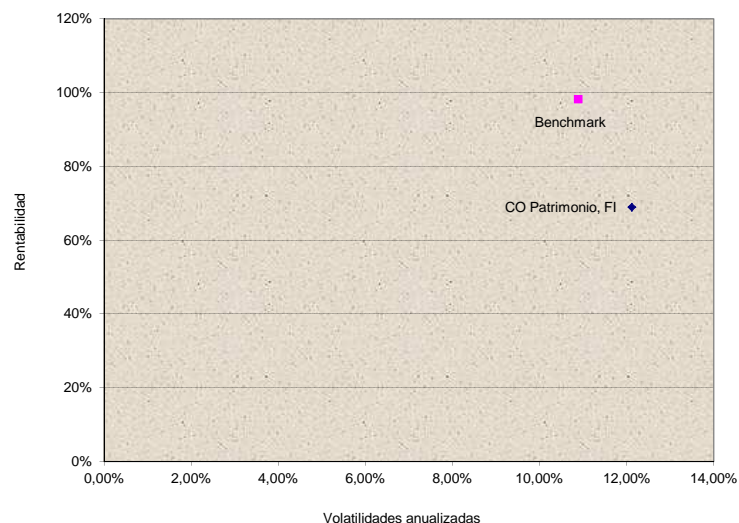
Indicadores de gestión

Para últimos 365 días

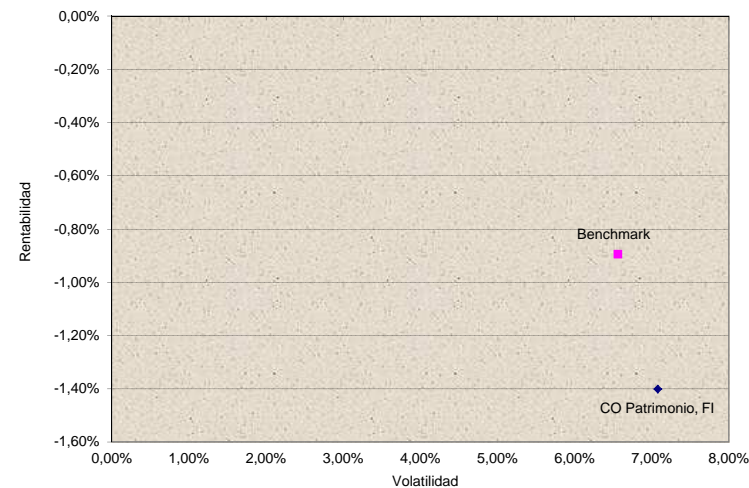
	CO Patrimonio, FI	Benchmark
Sharpe (*)	-0,15	-0,09
Benchmark		
α de Jensen(*)	-1,41%	
β	1,0353	
Treynor (*)	-0,01	
M2	-0,43%	
Coef. De Correl.	95,97%	

(*) Tipo libre de riesgo: media euribor 1 semana
(**) Value at Risk al 95% de probabilidad

Desde inscripción en la CNMV (7 de febrero 2003)



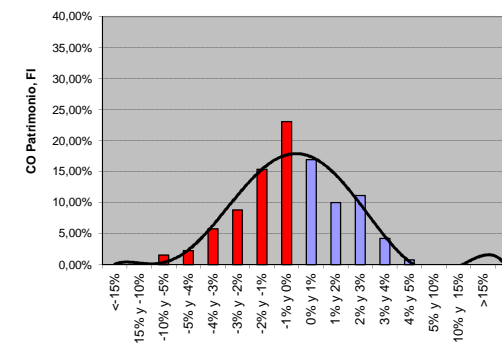
Últimos 365 días



Análisis de las rentabilidades

Rentabilidades en intervalos de 30 días. (últimos 365 días)

Distribución frecuencias rentabilidades 30 días



	Rentabilidad 30 días	Peor	Mejor
CO Patrimonio, FI		-5,55%	4,49%
Benchmark		-4,36%	4,14%

	% Rentabilidades 30 días positivas
CO Patrimonio, FI	43,08%
Benchmark	44,62%

Distribución frecuencias rentabilidades 30 días

