

Fecha 31-dic-18

El fondo invertirá un mínimo del 50% del patrimonio en IIC financieras, aunque normalmente el porcentaje será superior al 85%. Un mínimo del 75% de la exposición será en Renta Variable de emisores de países emergentes relacionados con el índice de referencia, aunque normalmente dicha exposición será alrededor del 95%, y se invertirá principalmente en empresas sin límite de capitalización. Ocasionalmente podrá invertir en mercados considerados frontera, con un límite del 15%. Coyunturalmente podrá invertir directamente en acciones hasta un máximo del 10%. El índice comparativo del fondo es el MSCI Emerging Markets Index denominado en Euros.

Estadística rápida

Moneda	EUR	Rentabilidad este año	-11,33%	Rentabilidad Acumulada	
Valor liquidativo	8,961	TAE anual	-11,33%	Última semana	0,95%
Patrimonio	4.835.549,29 €	Rentabilidad desde inscripción	-10,39%	Último mes	-3,56%
Categoría	Renta Variable Internacional	TAE desde inscripción	-3,05%		

Datos del fondo

Denominación: CATALANA OCCIDENTE EMERGENTES, F.I.
 Fecha constitución: 21-may-15
 Fecha inscripción CNMV: 19-jun-15
 Nº Registro CNMV: 4879
 NIF: V-66549346
 ISIN: ES0116882004
 CCC: ES98-0049-5225-43-2416075873

Gestores
 Jordi Viladot Pou
 Jordi Borràs Cabacés

Ent. Gestora
 Gesuris Asset Management SGIC SA
 Rambla Catalunya 38 9ª planta
 08007 Barcelona
 telf. 902 02 39 38
 +34 93 215 72 70
 fax 93 215 66 46

Depositario
 Santander Securities Services, S.A.
 Parque Empresarial La Finca Edificio 4 pta. 2ª
 Paseo del Club Deportivo
 28223 Pozuelo de Alarcón (Madrid)

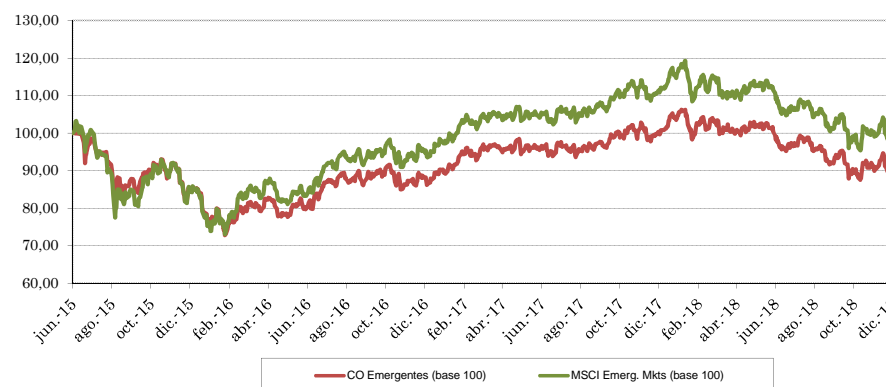
Auditor
 Deloitte, S.L.

Compra mínima inicial 600 €
 Compra posterior mín. 300 €

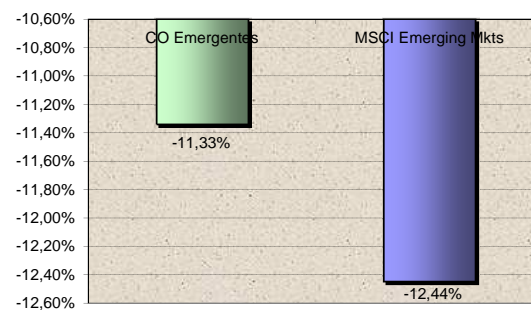
Comisiones

suscripción -
 reembolso -
 anual de gestión 2,00%
 anual de depositario 0,075%

Evolución desde inscripción a 31-dic-2018



Rentabilidad desde 31-dic-2017 a 31-dic-2018



5 mayores posiciones Riesgo RV

AMUNDI ETF MSCI EMERGING MKTS 14,98%
 DB X-TRACKERS EMRGNG MRKTS TI 11,89%
 ISHARES CORE MSCI EM IMI UCITS E 8,17%
 ISHARES CORE MSCI EMERG MKTS I 7,09%
 VANGUARD FTSE EMERGING MARKE 6,29%

Riesgo RV de la Cartera

RIESGO GLOBAL 100,33%
Riesgo Contado 0,00%
RVN 0,00%
RVE 0,00%
Riesgo Derivados 4,86%
Riesgo IIC 95,46%

Rentabilidades (*) desde 19 de Julio

	CO Emergentes	MSCI Emerging Mkts
2018	-11,33%	-12,44%
2017	15,33%	18,01%
2016	3,02%	11,83%
2015(*)	-14,93%	-15,02%

Volatilidades (*) desde 19 de Julio

	CO Emergentes	MSCI Emerging Mkts
2018	13,48%	15,05%
2017	11,34%	12,78%
2016	16,07%	17,85%
2015(*)	19,67%	24,80%

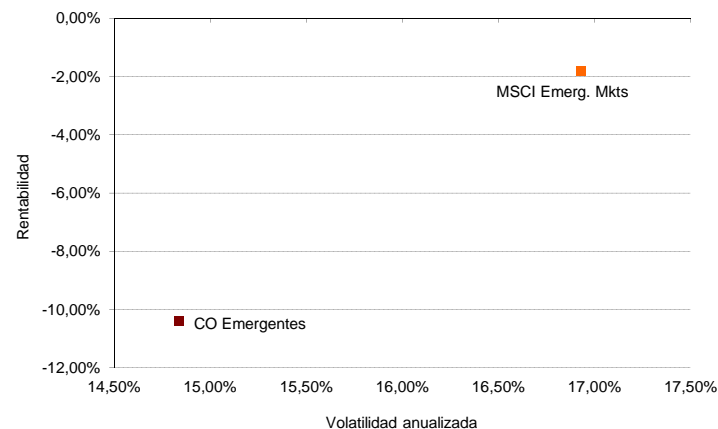
Indicadores de gestión

Para últimos 365 días

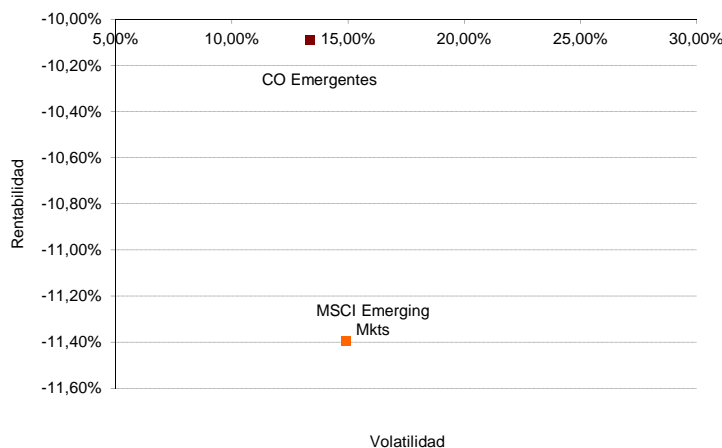
	CO Emergentes	MSCI Emerging Mkts
Sharpe (*)	-0,73	-0,74
MSCI Emerg Mkts		
α de Jensen(*)	-0,94%	
β	0,797	
Treynor (*)	-0,14	
M2	0,16%	
Coef. De Correl.	89,03%	

(*) Tipo libre de riesgo: media euribor 1 semana

Desde inscripción en la CNMV (13 febrero 2007)



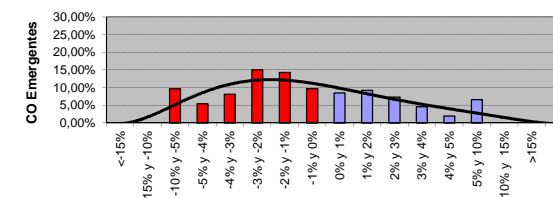
Últimos 365 días



Análisis de las rentabilidades

Rentabilidades en intervalos de 30 días. (últimos 365 días)

Distribución frecuencias rentabilidades 30 días



Rentabilidad 30 días	Peor	Mejor
CO Emergentes	-7,77%	7,12%
MSCI Emerg Mkts	-8,84%	7,16%

% Rentabilidades 30 días positivas

CO Emergentes	38,08%
MSCI Emerg Mkts	37,69%

Distribución frecuencias rentabilidades 30 días

