

Fecha 31-dic-18

El fondo invertirá un mínimo del 50% del patrimonio en IIC financieras. Un mínimo del 75% de la exposición del fondo será en Renta Variable y el resto en Renta Fija, de países miembros de la OCDE y como máximo el 15% serán activos de países emergentes. Normalmente, la exposición del fondo en RV será alrededor del 95%, y se invertirá principalmente en empresas de elevada capitalización. El índice comparativo del fondo es el MSCI All Countries World Index denominado en euros.

Estadística rápida

Moneda	EUR	Rentabilidad este año	-6,65%	Rentabilidad Acumulada	
Valor liquidativo	11,727	TAE anual	-6,65%	Última semana	2,86%
Patrimonio	14.382.104,24 €	Rentabilidad desde inscripción	17,31%	Último mes	-6,79%
Categoría	Renta Variable Internacional	TAE desde inscripción	1,35%		

Datos del fondo

Denominación: CATALANA OCCIDENTE BOLSA MUNDIAL, F.I.
 Fecha constitución: 15-dic-06
 Fecha inscripción CNMV: 13-feb-07
 Nº Registro CNMV: 3.766
 NIF: V-64477524
 ISIN: ES0116881030
 CCC: ES71-0049-5225-44-2316069504

Nombre del gestor
Jordi Viladot Pou
Jordi Borràs Cabacés

Gestora
Gesiuris Asset Management SGIC SA
Rambla Catalunya 38 9ª planta
08007 Barcelona
telf. 902 02 39 38
+34 93 215 72 70
fax 93 215 66 46

Depositario
Santander Securities Services, S.A.
Parque Empresarial La Finca Edificio 4 pta. 2ª
Paseo del Club Deportivo
28223 Pozuelo de Alarcón (Madrid)

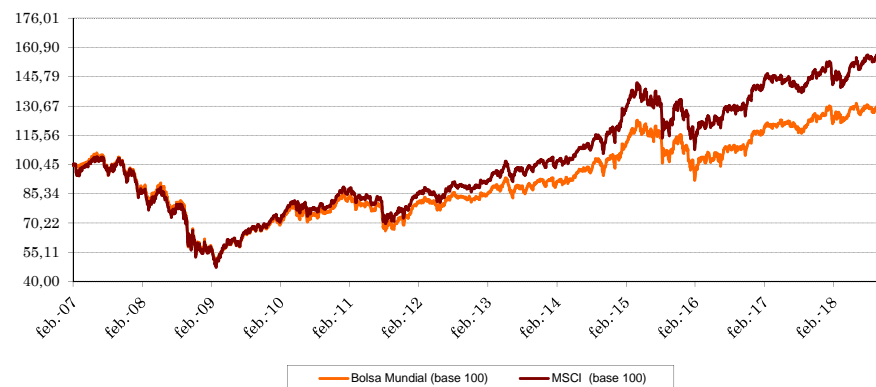
Auditor
Deloitte, S.L.

Compra mínima inicial 600 €
 Compra posterior mín. 300 €

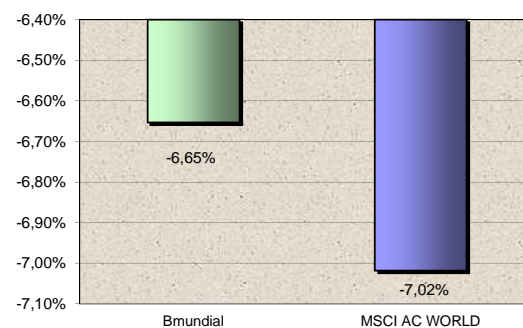
Comisiones

suscripción -
 reembolso -
 anual de gestión 2,00%
 anual de depositario 0,075%

Evolución desde inscripción a 31-dic-2018



Rentabilidad desde 31-dic-2017 a 31-dic-2018



5 mayores posiciones Riesgo RV

SPDR S&P 500 TRUST ETF 11,23%
 ISHARES CORE S&P 500 ETF 6,16%
 SPDR DJ INDUSTRIAL AVERAGE ETF 5,96%
 FIDELITY AMERICA FUND Y ACC USD 5,80%
 PART. ISHARES MSCI ACWI ETF 4,48%

Riesgo RV de la Cartera

RIESGO GLOBAL 92,21%
 Riesgo Contado 0,00%
 RVN 0,00%
 RVE 0,00%
 Riesgo Derivados 6,54%
 Riesgo IIC 85,67%

Rentabilidades (*) desde 13 de febrero

	Bmundial	MSCI AC WORLD
2018	-6,65%	-7,02%
2017	8,24%	6,54%
2016	5,70%	9,09%
2015	5,13%	6,64%
2014	12,89%	15,98%
2013	11,03%	16,57%
2012	10,53%	11,40%
2011	-9,01%	-6,58%
2010	16,69%	18,40%
2009	22,99%	28,03%
2008	-41,17%	-41,82%
2007(*)	0,82%	-4,62%

Volatilidades (*) desde 13 de febrero

	Bmundial	MSCI AC WORLD
2018	10,98%	12,87%
2017	8,00%	9,10%
2016	15,05%	14,62%
2015	16,93%	18,87%
2014	10,78%	11,36%
2013	10,22%	10,61%
2012	8,86%	9,72%
2011	15,02%	16,21%
2010	12,93%	13,24%
2009	16,93%	19,74%
2008	29,08%	31,84%
2007(*)	11,80%	13,39%

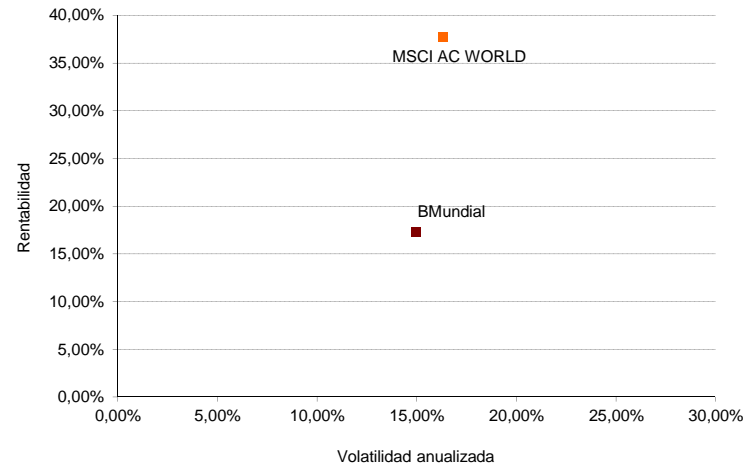
Indicadores de gestión

Para últimos 365 días

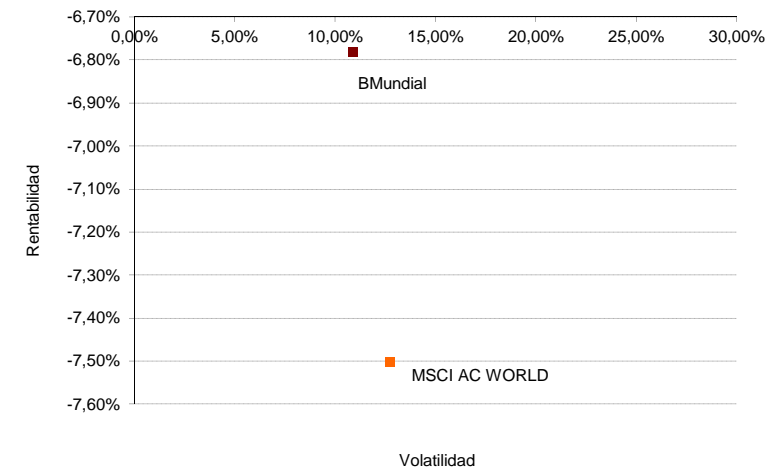
	Bmundial	MSCI AC World
Sharpe (*)	-0,59	-0,56
MSCI AC World		
α de Jensen(*)	-0,67%	
β	0,806	
Treynor (*)	-0,09	
M2	-0,39%	
Coef. De Correl.	94,45%	

(*) Tipo libre de riesgo: media euribor 1 semana

Desde inscripción en la CNMV (13 febrero 2007)



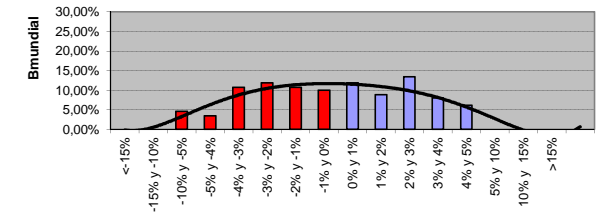
Últimos 365 días



Análisis de las rentabilidades

Rentabilidades en intervalos de 30 días. (últimos 365 días)

Distribución frecuencias rentabilidades 30 días



Rentabilidad 30 días	Peor	Mejor
Bmundial	-6,54%	4,95%
MSCI AC WORLD	-8,38%	6,10%

% Rentabilidades 30 días positivas

Bmundial	48,46%
MSCI AC WORLD	51,92%

Distribución frecuencias rentabilidades 30 días

