

Fecha **31-ene-19**

**Objetivo de Inversión**

La vocación inversora del Fondo es de Renta Variable Nacional. Su índice bursátil de referencia es el Ibex-35. Con carácter general el fondo estará invertido un mínimo del 85% en valores de Renta Variable española, el resto del patrimonio podrá estar invertido en valores de Renta Fija como valores refugio y principalmente en Deuda Pública del Estado. Los activos del fondo estarán denominados en moneda Euro.

**Estadística rápida**

Moneda	<b>EUR</b>	rentabilidad este año	<b>6,05%</b>	<b>Rentabilidad Acumulada</b>	
Valor liquidativo	<b>30,259</b>	TAE anual	<b>99,60%</b>	Última semana	7,05%
Patrimonio	<b>34.795.222,39 €</b>	<b>Rentabilidad desde inscripción</b>	<b>203,91%</b>	Último mes	1,13%
Categoría	<b>Renta Variable Euro</b>	<b>TAE desde inscripción</b>	<b>7,20%</b>		

**Datos del fondo**

Denominación: CATALANA OCCIDENTE BOLSA ESPAÑOLA, F.I.  
 Fecha constitución: 21-ene-03  
 Fecha inscripción CNMV: 7-feb-03  
 N° Registro CNMV: 2688  
 NIF: V-63076509  
 ISIN: ES0116901036  
 CCC: ES37-0049-5225-49-2916069482

Nombre del gestor Jordi Viladot Pou

Gestora Gesiuris Asset Management SGIC SA  
 Rambla Catalunya 38 9ª planta  
 08007 Barcelona  
 telf. 93 487 04 06  
 +34 93 215 72 70  
 fax 93 487 05 44

Depositario Santander Securities Services, S.A.  
 Parque Empresarial La Finca Edificio 4 pta. 2ª  
 Paseo del Club Deportivo  
 28223 Pozuelo de Alarcón (Madrid)

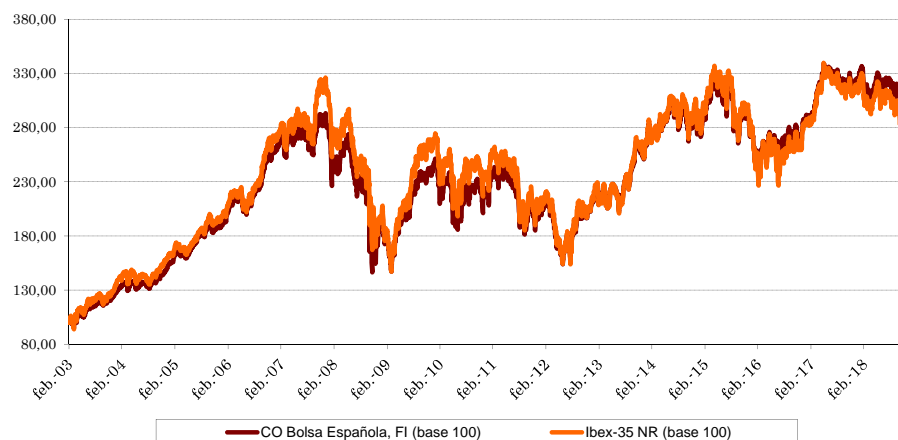
Auditor Deloitte, S.L.

Compra mínima inicial 600 €  
 Compra posterior mín. 300 €

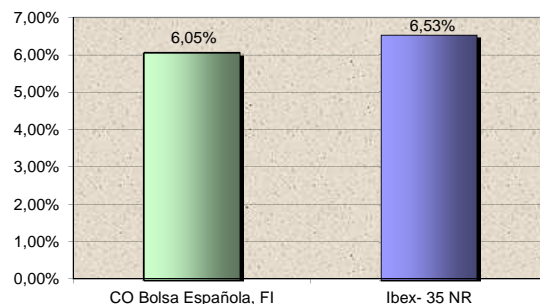
**Comisiones**

suscripción -  
 reembolso -  
 anual de gestión 2,25%  
 anual de depositario 0,075%

Evolución desde inscripción a 31-ene-2019



Rentabilidad desde 31-dic-2018 a 31-ene-2019



**5 mayores posiciones Riesgo RV**

FUT. MEFF IBEX	22,12%
BBVA	7,92%
AENA	5,72%
IBERDROLA	4,44%
CIA DE DISTRIBUCIÓN INTEGRAL	4,43%

**Riesgo RV de la Cartera**

<b>RIESGO GLOBAL</b>	94,81%
<b>Riesgo Contado</b>	78,54%
<b>RVN</b>	78,54%
<b>RVE</b>	0,00%
<b>Riesgo Derivados</b>	16,27%
<b>Riesgo IIC</b>	0,00%

**Rentabilidades**

(\*) desde 7 febrero

	CO Bolsa Española, FI	Ibex- 35 NR
2019	6,05 %	6,53 %
2018	-10,17 %	-12,17 %
2017	11,35 %	10,51 %
2016	3,35 %	1,72 %
2015	-2,28 %	-4,27 %
2014	6,10 %	7,56 %
2013	26,45 %	26,39 %
2012	3,19 %	1,17 %
2011	-5,60 %	-8,79 %
2010	-11,95 %	-13,80 %
2009	30,62 %	36,63 %
2008	-32,62 %	-37,04 %
2007	8,70 %	16,23 %
2006	35,73 %	35,43 %
2005	22,83 %	21,41 %
2004	21,15 %	20,52 %
2003(*)	27,60 %	35,27 %

**Volatilidades**

	CO Bolsa Española, FI	Ibex- 35 NR
2019	11,29 %	13,03 %
2018	11,97 %	13,85 %
2017	10,79 %	13,08 %
2016	20,53 %	25,89 %
2015	19,44 %	21,93 %
2014	14,15 %	18,60 %
2013	17,29 %	18,91 %
2012	25,02 %	28,30 %
2011	26,80 %	28,77 %
2010	28,00 %	30,35 %
2009	19,95 %	25,32 %
2008	44,43 %	40,07 %
2007	15,62 %	17,13 %
2007	11,65 %	13,77 %
2005	8,50 %	10,30 %
2004	9,77 %	13,05 %
2003(*)	12,19 %	20,26 %

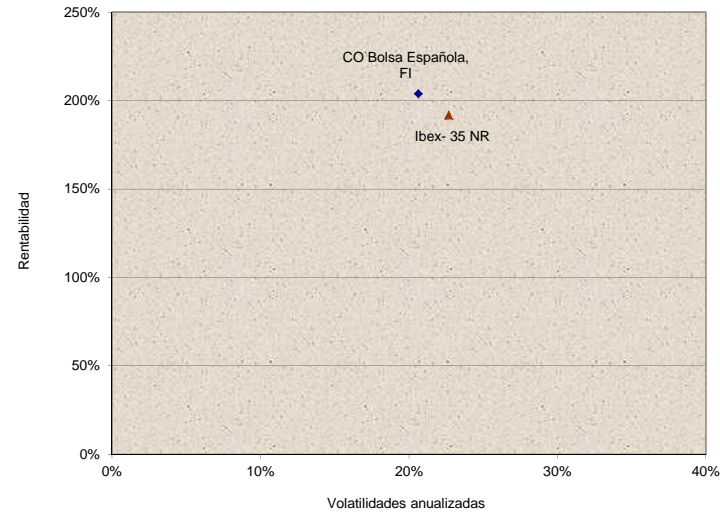
**Indicadores de gestión**

Para últimos 365 días

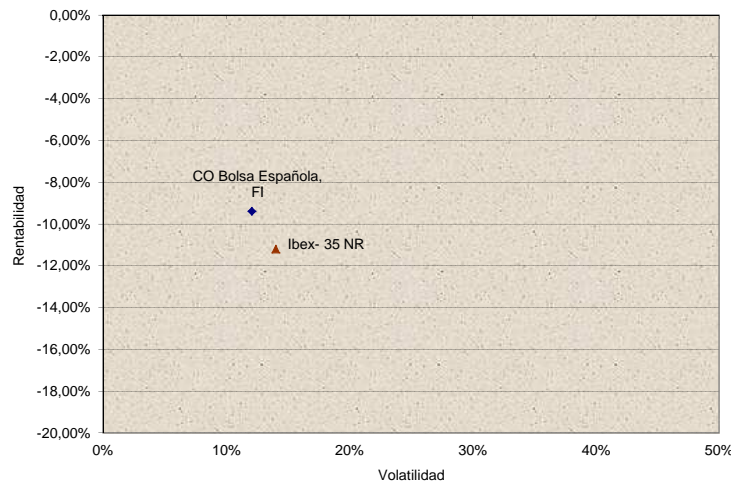
	CO Bolsa Española, FI	Ibex- 35
Sharpe (*)	-0,75	-0,78
Ibex 35		
α de Jensen(*)	0,05%	
β	0,8388	
Treynor (*)	-0,13	
M2	0,35%	
Coef. De Correl.	97,30%	

(\*) Tipo libre de riesgo: media euribor 1 semana

**Desde inscripción en la CNMV (7 de febrero 2003)**



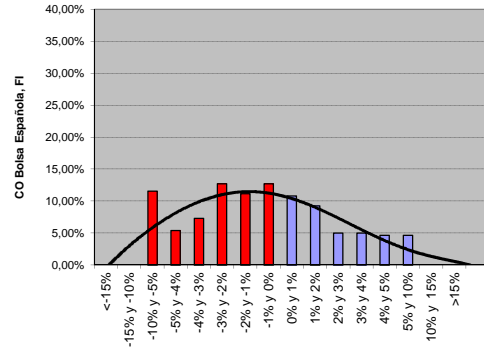
**Últimos 365 días**



**Análisis de las rentabilidades**

Rentabilidades en intervalos de 30 días. (últimos 365 días)

**Distribución frecuencias rentabilidades 30 días**



	Rentabilidad 30 días	Peor	Mejor
CO Bolsa Española, FI		-8,17%	8,62%
Ibex- 35 NR		-8,81%	9,38%

	% Rentabilidades 30 días positivas
CO Bolsa Española, FI	39,23%
Ibex- 35 NR	40,77%

**Distribución frecuencias rentabilidades 30 días**

