

## Información del fondo

## Denominación social

Privaclar SICAV, S.A.

## Política de inversión

## Categoría

(Circular 3/2011 de CNMV) Global

## Índice de referencia

Índice sintético: 10% IBEX 35 NR  
+ 10% DJ Eurostoxx 50 NR + 10%  
S&P 500 NR (EUR) + 70% EURIBOR 6M

## Datos claves

Valor liquidativo	1,86 €
Patrimonio neto	5.201.716,57 €
Cálculo del valor liquidativo	Diario
Divisa de denominación	EUR
Dividendos	Acumulación

## Características administrativas

Forma legal Sociedad de inversión de capital variable de derecho español (UCITS IV)

Órgano supervisor CNMV

Nº Registro 2862

Sociedad Gestora Gesiuris Asset Management, SGIIC, SA.

Gestor Jordi Sebastià

Asesor GAR INVESTMENT ADVISORS EAFI, S.L.

Depositario Santander Securities Services, S.A.

Auditor Deloitte, S.L.

Fecha de constitución 19/05/03

Fecha de registro 05/09/03

Fecha inicio política de inversión actual 08/07/2011

Inversión mínima 1 acción

Comisión de gestión s/patrimonio 0,30%

Comisión de gestión s/resultados 8% HWM

Comisión de depositaria 0,10%

Comisión de suscripción No tiene

Comisión de reembolso No tiene

TER (año anterior) 1,12%

## Información comercial

Código ISIN ES0170892030

Código Bloomberg S2446 SM EQUITY

Mercado de cotización Mercado Alternativo Bursátil (MAB)

## Estrategia de inversión

La Sociedad tiene como objetivo de gestión optimizar la relación del binomio rentabilidad - riesgo, sin seguir ni replicar índice de referencia alguno. Tiene vocación Global, tanto para Renta Fija como para Renta Variable.

PRIVACLAR realiza sus inversiones en valores de Renta Variable y Fija, Nacional e Internacional, de emisores públicos o privados. La sociedad invierte en acciones cotizadas del entorno UE y EEUU y utiliza replicadores o ETF y Fondos para invertir en países emergentes y otros.

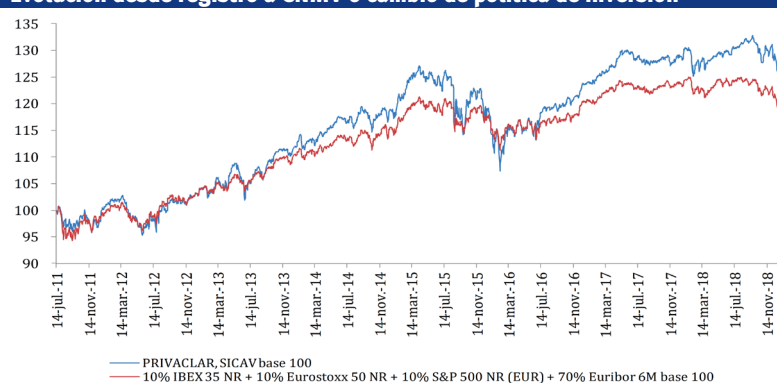
La IIC opera con instrumentos financieros derivados negociados en mercados organizados con la finalidad principalmente de cobertura. El foco de Inversión es global, mixto y flexible, con una exposición en Renta Fija del 60% y en Renta Variable del 40%.

## Rentabilidades acumuladas

	1 mes	6 meses	Año actual	1 año	3 años	5 años	10 años	Inicio de la gestión
PRIVACLAR, SICAV	2,81%	-0,42%	2,81%	0,48%	12,78%	15,93%		30,02%
Índice de referencia*	1,99%	-1,77%	1,99%	-1,46%	6,39%	11,30%		22,60%

\* 10% IBEX 35 NR + 10% Eurostoxx 50 NR + 10% S&amp;P 500 NR (EUR) + 70% Euribor 6 M base 100

## Evolución desde registro a CNMV o cambio de política de inversión



## Indicadores de riesgo

		1 año	3 años	5 años	10 años	Inicio de la gestión
Volatilidad anualizada	PRIVACLAR, SICAV	5,08%	5,40%	6,57%		6,51%
	Índice de referencia**	3,77%	4,09%	4,63%		4,98%
Ratio Sharpe anualizado*	PRIVACLAR, SICAV	0,15	0,84	0,48		0,49
	Índice de referencia**	NA	0,63	0,50		0,49
Alpha de Jensen anualizada*	Índice de referencia**	2,05%	1,62%	0,24%		0,41%
Beta	Índice de referencia**	1,09	1,15	1,26		1,16
Coef. Correlación	Índice de referencia**	81,00%	87,13%	88,69%		89,05%
Tracking Error anualizado	Índice de referencia**	3,00%	2,72%	3,26%		3,07%
Ratio Información anualizado	Índice de referencia**	0,65	0,72	0,28		0,28
Rentabilidad anualizada activo libre de riesgo*		-0,30%	-0,47%	-0,13%		0,31%
	2017		2018			
Rotación de la cartera		0,91	1,45			

\*Activo libre de riesgo: Bloomberg/EFFAS Bond Indices Germany Govt 1-3 Yr TR \*Anualización = 252 días

\*\* 10% IBEX 35 NR + 10% Eurostoxx 50 NR + 10% S&amp;P 500 NR (EUR) + 70% Euribor 6 M base 100

## Resumen de exposición de riesgos sobre patrimonio

	Inversión Directa	Inversión IICs	Inversión Derivados	Exposición Neta
Renta Variable	20,96%	12,05%		33,01%
Renta Fija	16,38%			16,38%
Inversión alternativa		14,28%		14,28%

## Rentabilidades mensuales

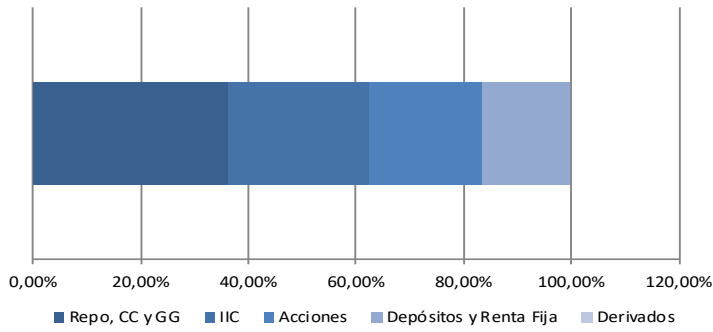
		12	11	10	9	8	7	6	5	4	3	2	1	Anuales	
2019	PRIVACLAR, SICAV													2,81%	2,81%
	Índice de referencia*													1,99%	1,99%
2018	PRIVACLAR, SICAV	-3,33%	1,85%	-2,35%	-0,16%	0,88%	1,06%	0,41%	-0,18%	1,00%	-0,18%	-1,20%	0,95%	-1,34%	
	Índice de referencia*	-2,12%	0,35%	-1,54%	0,07%	-0,48%	1,05%	0,28%	-0,22%	1,27%	-0,81%	-1,24%	0,96%	-2,46%	
2017	PRIVACLAR, SICAV	-0,01%	-0,34%	0,46%	0,23%	0,04%	-0,39%	-1,15%	0,99%	1,03%	1,42%	1,30%	0,11%	3,73%	
	Índice de referencia*	-0,28%	-0,50%	0,78%	0,87%	-0,28%	-0,05%	-0,75%	0,08%	0,36%	1,41%	1,13%	-0,24%	2,52%	
2016	PRIVACLAR, SICAV	1,66%	0,54%	1,03%	0,33%	0,03%	2,47%	-0,58%	0,97%	0,68%	1,89%	-1,97%	-2,65%	4,35%	
	Índice de referencia*	1,81%	0,26%	0,68%	-0,04%	0,30%	1,32%	-1,40%	0,77%	0,53%	0,74%	-0,69%	-1,84%	2,40%	
2015	PRIVACLAR, SICAV	-3,62%	0,89%	5,37%	-4,02%	-3,33%	0,97%	-1,49%	0,30%	-0,66%	1,03%	3,13%	1,74%	-0,12%	
	Índice de referencia*	-1,88%	0,79%	2,85%	-1,36%	-2,49%	1,34%	-1,08%	0,25%	-0,60%	0,89%	2,11%	1,27%	1,95%	
2014	PRIVACLAR, SICAV	-0,42%	0,94%	-0,38%	0,23%	0,92%	0,03%	0,42%	1,05%	1,15%	0,74%	0,90%	0,12%	5,84%	
	Índice de referencia*	-0,42%	1,12%	-0,25%	0,55%	0,82%	-0,35%	0,28%	1,06%	0,34%	0,44%	0,88%	-0,35%	4,17%	
2013	PRIVACLAR, SICAV	0,51%	0,05%	2,36%	3,04%	-1,07%	2,78%	-3,29%	0,37%	2,70%	-0,17%	0,81%	0,53%	8,75%	
	Índice de referencia*	0,35%	0,36%	1,84%	1,78%	-0,54%	1,90%	-1,37%	0,61%	1,04%	0,18%	0,16%	0,84%	7,35%	

Todos los datos han sido recogidos el último día hábil de mes al que hace referencia la ficha.

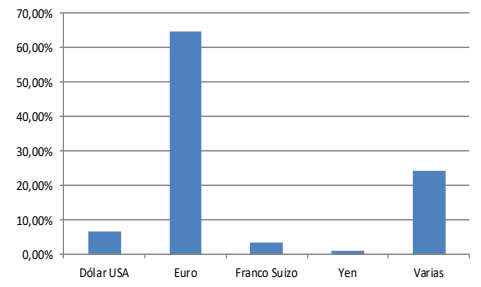
\* 10% IBEX 35 NR + 10% Eurostoxx 50 NR + 10% S&amp;P 500 NR (EUR) + 70% Euribor 6 M base 100

## Visión general de la cartera

### Efectivo sobre patrimonio

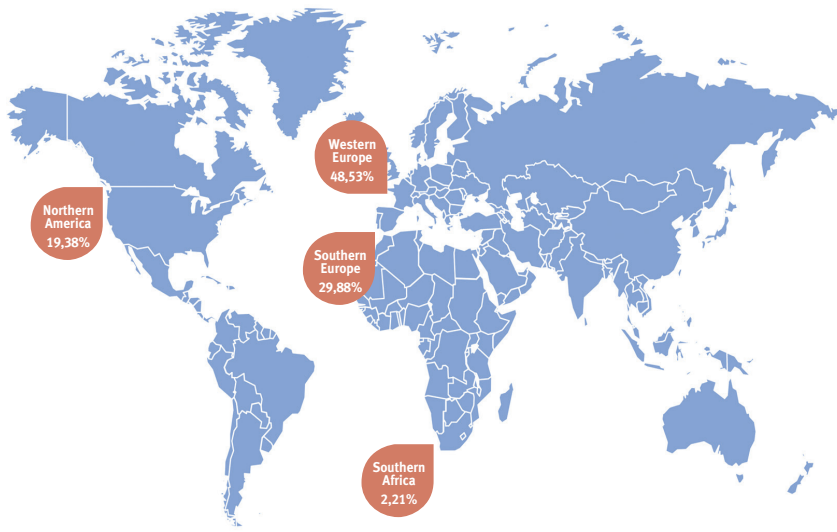


### Riesgo divisa sobre patrimonio

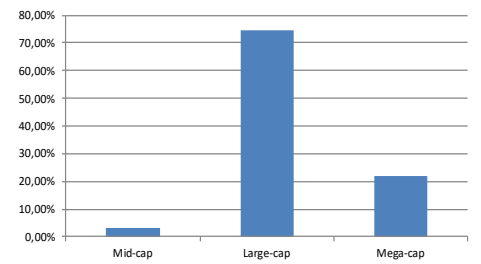


## Cartera de acciones

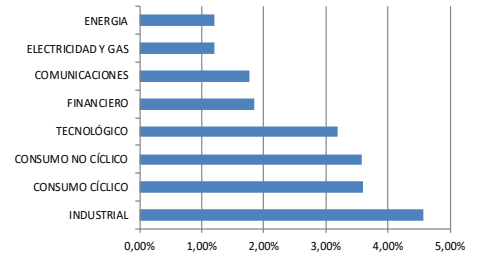
### Distribución de la cartera de acciones por sub-región sobre patrimonio



### Distribución de la Renta Variable por capitalización bursátil

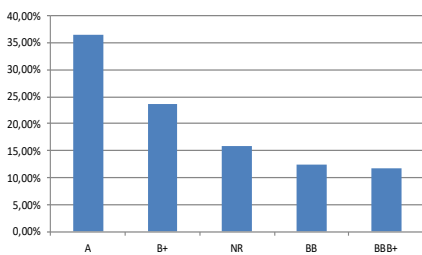


### Distribución de la cartera de acciones por sector sobre patrimonio

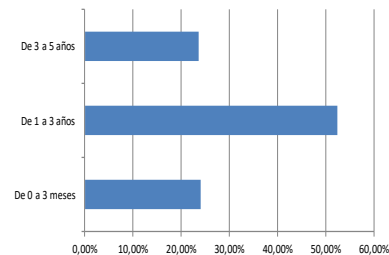


## Carteras de renta fija

### Distribución de la cartera de Renta Fija por rating

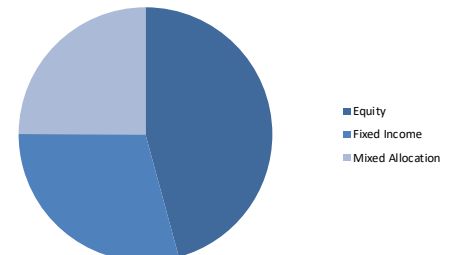


### Distribución de la cartera de Renta Fija por duración



## Cartera de IICs

### Distribución de la cartera de IICs por política de inversión sobre patrimonio



**Aviso legal:** Este documento, así como los datos, opiniones y estimaciones contenidas en el mismo, han sido elaborados por GESIURIS ASSET MANAGEMENT, S.G.I.I.C., S.A. (en adelante, "GESIURIS") con la finalidad de proporcionar a sus clientes información general a la fecha de emisión del mismo, obtenida de fuentes consideradas fidedignas por GESIURIS. Debido

al contenido meramente informativo de este documento, el mismo no puede tomarse en consideración para la toma de decisiones. Se debe tener en cuenta que rentabilidades pasadas no son garantía de rentabilidades futuras. Rogamos no duden en ponerse en contacto con GESIURIS en el supuesto de precisar cualquier aclaración o información adicional.