

## Información del fondo

## Denominación social

Gesiuris Global Strategy, FI

## Política de inversión

## Categoría

(Circular 3/2011 de CNMV) Global

## Índice de referencia

-

## Datos claves

Valor liquidativo 8,67 €

Patrimonio neto 3.424.139,39 €

Cálculo del valor liquidativo Diario

Divisa de denominación EUR

Dividendos Acumulación

## Características administrativas

Forma legal Fondo de inversión de derecho español (UCITS IV)

Órgano supervisor CNMV

Nº Registro 3957

Sociedad Gestora Gesiuris Asset Management, SGIIC, SA.

Gestor Gesiuris Asset Management, SGIIC, SA.

Asesor Alitan Inversiones, EAFI, S.L.

Depositario Santander Securities Services, S.A.

Auditor Deloitte, S.L.

Fecha de constitución 29/10/07

Fecha de registro 25/01/08

Fecha inicio política de inversión actual 25/01/08

Inversión mínima -

Comisión de gestión s/patrimonio 1,35%

Comisión de gestión s/resultados 9% HWM

Comisión de depositaria 0,10%

Comisión de suscripción No tiene

Comisión de reembolso No tiene

TER (año anterior) 1,63%

## Información comercial

Código ISIN ES0105234001

Código Bloomberg ACAESGL SM EQUITY

Mercado de cotización -

## Estrategia de inversión

La filosofía de inversión se caracteriza por la búsqueda de rendimientos positivos absolutos con independencia de índices y benchmarks de mercado. Se pretenden obtener rendimientos consistentes en el entorno del 8-12% anual, con especial énfasis en la protección del capital en períodos bajistas de mercado. El fondo tiene una vocación inversora global, y efectúa una gestión diversificada entre varias clases de activos. La distribución entre activos de renta variable, renta fija, mercados monetarios o inversiones alternativas no está determinada a priori, sino que se modificará de manera activa en función de las previsiones sobre la evolución de los mercados y de una adecuada gestión de riesgos.

## Rentabilidades acumuladas

	1 mes	6 meses	Año actual	1 año	3 años	5 años	10 años	Inicio de la gestión
GESIURIS GLOBAL STRATEGY, FI	-2,95%	4,13%	-3,98%	0,44%	-15,64%	-12,63%	-6,99%	-13,27%
EUROSTOXX 50 NET RETURN EUR	4,42%	-2,20%	10,16%	-1,45%	22,14%	19,63%	125,71%	22,47%
EONIA Total Return Index	-0,03%	-0,18%	-0,06%	-0,37%	-1,07%	-1,14%	1,00%	5,02%

## Evolución desde registro a CNMV o cambio de política de inversión



## Indicadores de riesgo

		1 año	3 años	5 años	10 años	Inicio de la gestión
Volatilidad anualizada	GESIURIS GLOBAL STRATEGY	8,24%	7,90%	8,10%	7,10%	7,41%
	EUROSTOXX 50 NET Return Index	13,25%	14,44%	17,70%	20,50%	22,82%
	EONIA Total Return Index	0,01%	0,01%	0,02%	0,03%	0,08%
Ratio Sharpe anualizado*	GESIURIS GLOBAL STRATEGY	0,11	-0,63	-0,31	-0,19	-0,34
	EUROSTOXX 50 NET Return Index	-0,07	0,51	0,21	0,38	0,03
	EONIA Total Return Index	9,49	12,88	-5,60	-17,96	-9,68
Alpha de Jensen anualizada*	EUROSTOXX 50 NET Return Index	0,70%	-4,38%	-2,56%	-1,41%	-2,55%
	EONIA Total Return Index	-2,91%	-3,72%	-1,88%	1,43%	-3,21%
	GESIURIS GLOBAL STRATEGY	0,70%	-4,38%	-2,56%	-1,41%	-2,55%
Beta	EUROSTOXX 50 NET Return Index	-0,24	-0,08	0,01	0,01	0,04
	EONIA Total Return Index	30,62	-7,25	7,35	5,12	-0,85
	GESIURIS GLOBAL STRATEGY	-0,24	-0,08	0,01	0,01	0,04
Coef. Correlación	EUROSTOXX 50 NET Return Index	-38,53%	-14,62%	2,34%	1,58%	11,68%
	EONIA Total Return Index	4,91%	-1,23%	1,41%	2,19%	-0,96%
	GESIURIS GLOBAL STRATEGY	-38,53%	-14,62%	2,34%	1,58%	11,68%
Tracking Error anualizado	EUROSTOXX 50 NET Return Index	18,11%	17,45%	19,29%	21,59%	23,16%
	EONIA Total Return Index	8,24%	7,90%	8,10%	7,10%	7,41%
	GESIURIS GLOBAL STRATEGY	18,11%	17,45%	19,29%	21,59%	23,16%
Ratio Información anualizado	EUROSTOXX 50 NET Return Index	0,07	-0,72	-0,38	-0,48	-0,23
	EONIA Total Return Index	0,14	-0,61	-0,26	-0,08	-0,19
	GESIURIS GLOBAL STRATEGY	0,07	-0,72	-0,38	-0,48	-0,23
Rentabilidad anualizada activo libre de riesgo*	EUROSTOXX 50 NET Return Index	-0,49%	-0,53%	-0,14%	0,64%	1,25%
	EONIA Total Return Index	2017	2018			
	GESIURIS GLOBAL STRATEGY	-0,49%	-0,53%	-0,14%	0,64%	1,25%
Rotación de la cartera		0,29	0,27			

\*Activo libre de riesgo: Bloomberg/EFAS Bond Indices Germany Govt 1-3 Yr TR \*Anualización = 252 días

## Resumen de exposición de riesgos sobre patrimonio

	Inversión Directa	Inversión IICs	Inversión Derivados	Exposición Neta
Renta Variable	35,32%	8,43%	-71,81%	-28,06%
Renta Fija	14,92%			14,92%

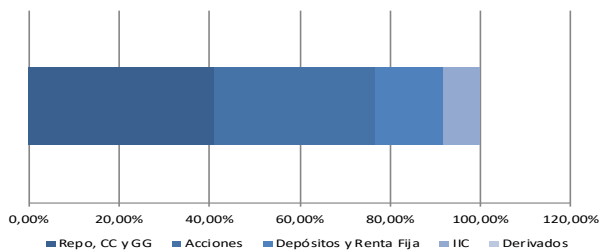
## Rentabilidades mensuales

		12	11	10	9	8	7	6	5	4	3	2	1	Anuales	
2019	GESIURIS GLOBAL STRATEGY, FI														
	EUROSTOXX 50 NET RETURN EUR														
	EONIA Total Return Index														
2018	GESIURIS GLOBAL STRATEGY, FI	2,21%	-0,58%	6,13%	0,56%	-1,22%	-0,19%	-1,48%	-0,55%	-0,98%	0,83%	-2,95%	-1,06%	-3,98%	
	EUROSTOXX 50 NET RETURN EUR	-5,28%	-0,71%	-5,87%	0,27%	-3,71%	3,93%	-0,20%	-2,52%	5,81%	-2,18%	-4,61%	3,09%	-12,03%	
	EONIA Total Return Index	-0,03%	-0,03%	-0,03%	-0,03%	-0,03%	-0,03%	-0,03%	-0,03%	-0,03%	-0,03%	-0,03%	-0,03%	-0,37%	
2017	GESIURIS GLOBAL STRATEGY, FI	1,87%	-4,10%	-1,75%	-2,03%	0,92%	-2,62%	-1,75%	-1,97%	-2,88%	-2,27%	-0,32%	2,21%	-13,92%	
	EUROSTOXX 50 NET RETURN EUR	-1,75%	-2,77%	2,27%	5,15%	-0,72%	0,29%	-2,97%	0,98%	1,96%	5,65%	2,88%	-1,72%	9,15%	
	EONIA Total Return Index	-0,03%	-0,03%	-0,03%	-0,03%	-0,03%	-0,03%	-0,03%	-0,03%	-0,03%	-0,03%	-0,03%	-0,03%	-0,36%	
2016	GESIURIS GLOBAL STRATEGY, FI	-1,53%	-1,45%	0,27%	0,20%	-1,26%	1,64%	-0,54%	0,82%	2,04%	-0,87%	3,06%	-1,18%	1,08%	
	EUROSTOXX 50 NET RETURN EUR	7,90%	0,01%	1,87%	-0,60%	1,15%	4,51%	-6,19%	2,45%	1,31%	2,08%	-3,21%	-6,67%	3,72%	
	EONIA Total Return Index	-0,03%	-0,03%	-0,03%	-0,03%	-0,03%	-0,03%	-0,03%	-0,03%	-0,03%	-0,02%	-0,02%	-0,02%	-0,32%	
2015	GESIURIS GLOBAL STRATEGY, FI	-0,81%	-1,40%	-1,59%	-0,30%	-0,12%	1,00%	-3,61%	1,00%	-0,57%	-0,18%	0,26%	5,07%	-1,46%	
	EUROSTOXX 50 NET RETURN EUR	-6,74%	2,69%	10,34%	-5,08%	-9,13%	5,22%	-3,93%	-0,12%	-1,86%	2,82%	7,41%	6,69%	6,42%	
	EONIA Total Return Index	-0,02%	-0,01%	-0,01%	-0,01%	-0,01%	-0,01%	-0,01%	-0,01%	-0,01%	0,00%	0,00%	0,00%	-0,11%	
2014	GESIURIS GLOBAL STRATEGY, FI	0,64%	-1,93%	3,94%	0,25%	1,13%	1,36%	-0,09%	2,46%	-1,18%	-1,95%	2,96%	-0,21%	7,42%	
	EUROSTOXX 50 NET RETURN EUR	-3,08%	4,54%	-3,39%	1,80%	1,86%	-3,38%	-0,31%	2,70%	1,53%	0,50%	4,51%	-2,87%	4,01%	
	EONIA Total Return Index	0,00%	0,00%	0,00%	0,00%	0,00%	0,00%	0,01%	0,02%	0,02%	0,02%	0,01%	0,02%	0,10%	
2013	GESIURIS GLOBAL STRATEGY, FI	1,83%	2,52%	0,46%	-1,48%	1,73%	-1,96%	0,04%	-0,62%	-3,42%	0,28%	-0,95%	1,07%	-0,68%	
	EUROSTOXX 50 NET RETURN EUR	0,82%	0,78%	6,12%	6,46%	-1,66%	6,52%	-5,84%	3,26%	4,05%	-0,29%	-2,55%	2,80%	21,51%	
	EONIA Total Return Index	0,01%	0,01%	0,01%	0,01%	0,01%	0,01%	0,01%	0,01%	0,01%	0,01%	0,01%	0,01%	0,09%	

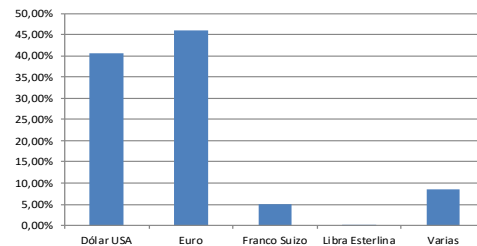
Todos los datos han sido recogidos el último día hábil de mes al que hace referencia la ficha.

## Visión general de la cartera

### Efectivo sobre patrimonio

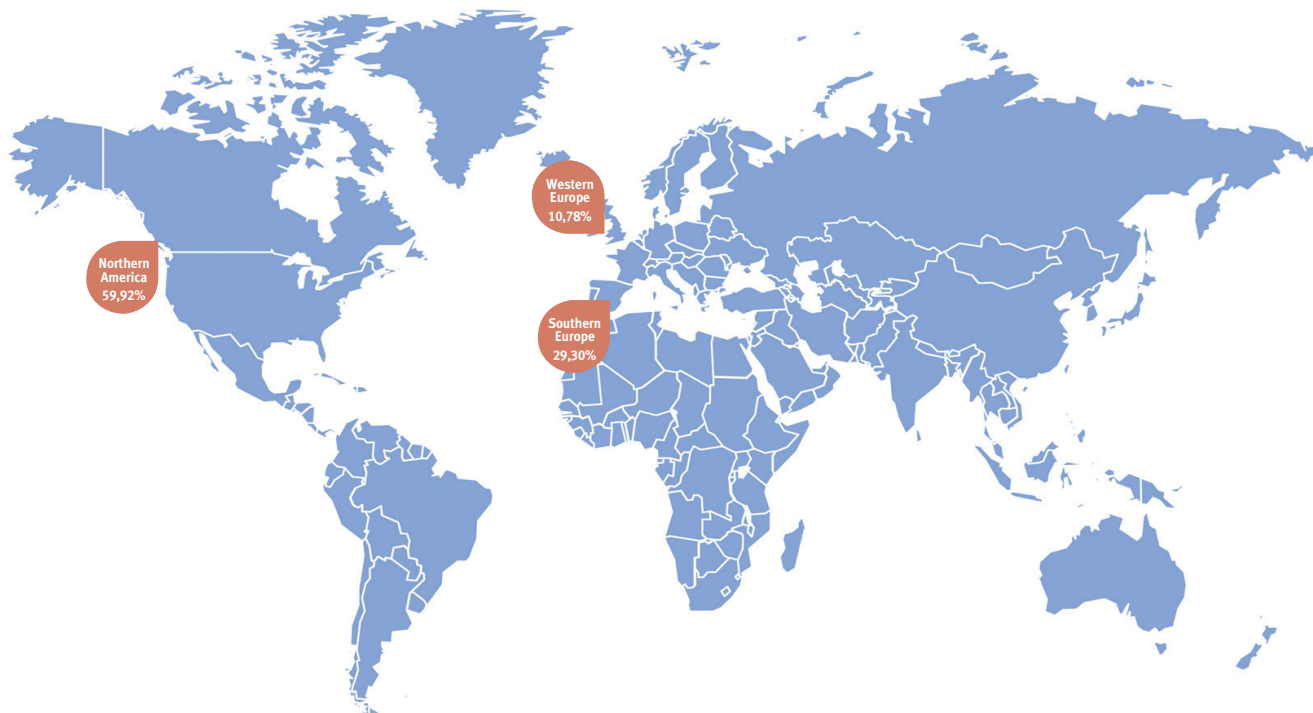


### Riesgo divisa sobre patrimonio

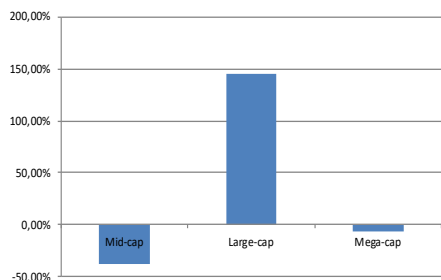


## Cartera de acciones

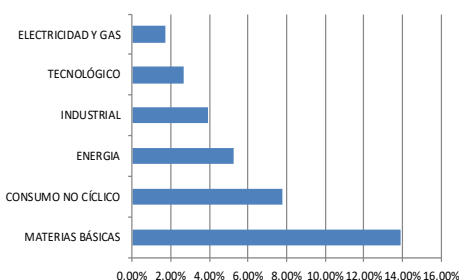
### Distribución de la cartera de acciones por sub-región sobre patrimonio



### Distribución de la Renta Variable por capitalización bursátil



### Distribución de la cartera de acciones por sector sobre patrimonio

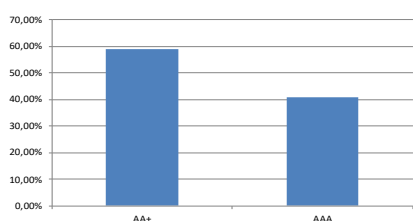


### Cinco mayores posiciones de la cartera de acciones sobre patrimonio

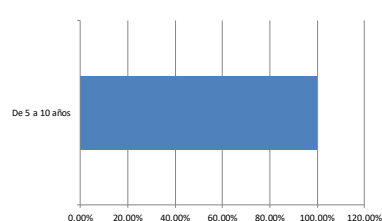
SSR MINING INC	7,85%
CEMENTOS MOLINS SA	3,85%
BARRICK GOLD CORP	3,57%
HALLIBURTON COMPANY	2,76%
ORACLE CORP	2,68%

## Carteras de renta fija

### Distribución de la cartera de Renta Fija por rating



### Distribución de la cartera de Renta Fija por duración



**Aviso legal:** Este documento, así como los datos, opiniones y estimaciones contenidas en el mismo, han sido elaborados por GESIURIS ASSET MANAGEMENT, S.G.I.I.C., S.A. (en adelante, "GESIURIS") con la finalidad de proporcionar a sus clientes información general a la fecha de emisión del mismo, obtenida de fuentes consideradas fidedignas por GESIURIS. Debido al contenido meramente informativo de este documento, el mismo no puede tomarse en consideración para la toma de decisiones. Se debe tener en cuenta que rentabilidades pasadas no son garantía de rentabilidades futuras. Rogamos no duden en ponerse en contacto con GESIURIS en el supuesto de precisar cualquier aclaración o información adicional.