

Información del fondo

Denominación social

Gesius Balanced Euro, FI

Política de inversión

Categoría

(Circular 3/2011 de CNMV) Renta Variable Mixta Euro

Índice de referencia

35% DJ Eurostoxx 50 + 10% S&P 500 + 55% EURIBOR 6M

Datos claves

Valor liquidativo	21,81 €
Patrimonio neto	6.441.472,59 €
Cálculo del valor liquidativo	Diario
Divisa de denominación	EUR
Dividendos	Acumulación

Características administrativas

Forma legal	Fondo de inversión de derecho español (UCITS IV)
Órgano supervisor	CNMV
Nº Registro	2758
Sociedad Gestora	Gesius Asset Management, SGIIC, SA.
Gestor	Jordi Viladot Pou
Asesor	
Depositario	Banco Inversis, SA
Auditor	Deloitte, S.L.
Fecha de constitución	30/04/03
Fecha de registro	14/05/03
Fecha inicio política de inversión actual	08/02/13
Inversión mínima	
Comisión de gestión s/patrimonio	2,25%
Comisión de gestión s/resultados	No tiene
Comisión de depositaria	Sobre patrim. por tramos acumulativos:
0€ - 5.000.000,00€	0,08%
5.000.000,01€ - 10.000.000,00€	0,075%
10.000.000,01€ - 25.000.000,00€	0,07%
25.000.000,01€ - En adelante	0,065%
Comisión de suscripción	No tiene
Comisión de reembolso	-
TER (año anterior)	2,42%

Información comercial

Código ISIN	ES0133461030
Código Bloomberg	GESEGA1 SM EQUITY
Mercado de cotización	-

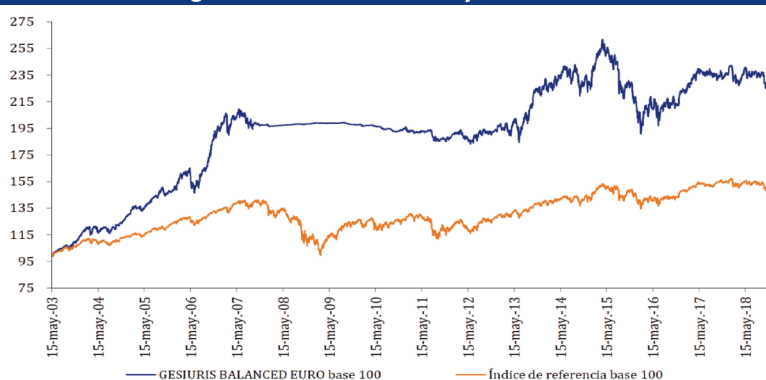
Estrategia de inversión

El fondo se caracteriza por una inversión flexible en activos de renta variable y de renta fija. La inversión en renta variable se enfocará principalmente a empresas de alta capitalización, elevada solvencia y liquidez en los mercados. En depósitos, incluyendo renta fija, se invertirá en emisiones de alta calidad crediticia y duración media de hasta 7 años. El fondo invertirá en valores emitidos por países pertenecientes mayoritariamente al ámbito geográfico de la OCDE aunque de forma puntual, minoritaria y nunca superando el 15% del patrimonio, en mercados legalmente autorizados de Europa del Este y América Latina.

Rentabilidades acumuladas

	1 mes	6 meses	Año actual	1 año	3 años	5 años	10 años	Inicio de la gestión
GESIURIS BALANCED EURO	-2,49%	-6,78%	-6,82%	-6,82%	1,07%	-3,34%	10,18%	118,82%
Índice de referencia	-2,81%	-4,89%	-5,68%	-5,68%	-0,20%	3,77%	28,32%	45,22%

Evolución desde registro a CNMV o cambio de política de inversión



Indicadores de riesgo

		1 año	3 años	5 años	10 años	Inicio de la gestión
Volatilidad anualizada	GESIURIS BALANCED EURO	6,42%	9,62%	10,38%	8,34%	8,11%
	Índice de referencia	5,52%	6,27%	6,97%	8,45%	8,51%
Ratio Sharpe anualizado*	GESIURIS BALANCED EURO	NA	0,07	NA	0,02	0,42
	Índice de referencia	NA	0,05	0,11	0,20	0,08
Alpha de Jensen anualizada*	Índice de referencia	-1,18%	0,31%	-1,70%	-0,95%	3,00%
	Beta	Índice de referencia	0,99	1,38	1,36	0,65
Coef. Correlación	Índice de referencia	85,33%	90,05%	91,14%	65,97%	60,66%
	Tracking Error anualizado	Índice de referencia	3,35%	4,82%	4,95%	6,93%
Ratio Información anualizado	Índice de referencia	-0,33	0,14	-0,22	-0,21	0,34
	Rentabilidad anualizada activo libre de riesgo*		-0,37%	-0,35%	-0,05%	0,79%
Rotación de la cartera	2017		2016			
		0,42		0,13		

*Activo libre de riesgo: Bloomberg/EFFAS Bond Indices Germany Govt 1-3 Yr TR

*Anualización = 252 días

Resumen de exposición de riesgos sobre patrimonio

	Contado	Inversión IICs	Derivados/ Cobertura	Exposición total
Renta Variable	26,54%			26,54%
Renta Fija	22,15%			22,15%
Inversión alternativa		1,30%		1,30%

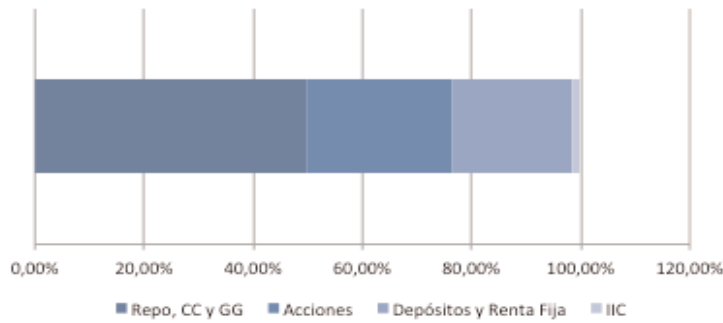
Rentabilidades mensuales

		12	11	10	9	8	7	6	5	4	3	2	1	Anuales
2018	GESIURIS BALANCED EURO	-2,49%	-0,92%	-4,04%	0,32%	-1,08%	1,32%	1,06%	-1,62%	2,61%	-1,37%	-2,77%	2,16%	-6,82%
	Índice de referencia	-2,81%	-0,08%	-2,79%	0,11%	-1,03%	1,69%	-0,05%	-1,09%	1,83%	-1,04%	-2,03%	1,60%	-5,68%
2017	GESIURIS BALANCED EURO	0,23%	-1,32%	0,68%	0,03%	-0,25%	0,89%	-1,62%	0,68%	0,58%	4,01%	1,94%	-0,23%	5,65%
	Índice de referencia	-0,55%	-0,73%	0,98%	1,94%	-0,27%	0,27%	-1,07%	0,07%	0,69%	1,88%	1,33%	-0,46%	4,08%
2016	GESIURIS BALANCED EURO	4,32%	-1,39%	1,45%	-0,32%	0,55%	3,57%	-4,88%	0,20%	3,25%	2,87%	-2,23%	-4,24%	2,67%
	Índice de referencia	2,87%	0,30%	0,42%	-0,23%	0,38%	1,90%	-2,17%	0,58%	0,34%	1,37%	-1,10%	-2,87%	1,67%
2015	GESIURIS BALANCED EURO	-5,53%	0,35%	4,29%	-4,66%	-5,61%	-0,25%	-3,01%	-0,50%	-0,35%	1,06%	5,61%	4,51%	-4,80%
	Índice de referencia	-2,55%	0,93%	4,34%	-2,01%	-3,81%	2,03%	-1,61%	-0,29%	-0,66%	0,80%	3,09%	1,99%	1,94%
2014	GESIURIS BALANCED EURO	-2,46%	1,06%	-2,07%	-0,74%	0,88%	-1,42%	0,52%	1,02%	1,46%	1,42%	1,14%	-0,24%	0,46%
	Índice de referencia	-1,11%	1,81%	-0,93%	0,45%	1,04%	-1,35%	0,03%	0,74%	0,50%	0,26%	2,00%	-1,40%	1,99%
2013	GESIURIS BALANCED EURO	0,10%	0,90%	6,61%	5,83%	-1,02%	5,46%	-4,51%	1,26%	2,43%	-1,86%	-0,18%	1,54%	17,20%
	Índice de referencia	0,52%	0,51%	2,55%	2,49%	-0,88%	2,72%	-2,25%	0,98%	1,40%	0,26%	-0,74%	1,41%	9,23%
2012	GESIURIS BALANCED EURO	0,36%	0,56%	0,10%	0,52%	0,33%	0,77%	1,54%	-1,79%	-0,91%	-0,47%	0,35%	1,22%	2,57%
	Índice de referencia	0,91%	1,06%	0,55%	0,06%	2,43%	1,15%	2,85%	-3,47%	-2,45%	-0,10%	1,83%	2,02%	6,84%

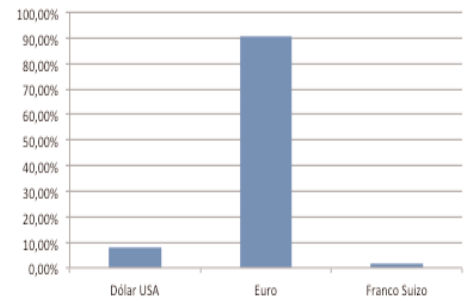
Todos los datos han sido recogidos el último día hábil de mes al que hace referencia la ficha.

Visión general de la cartera

Efectivo sobre patrimonio

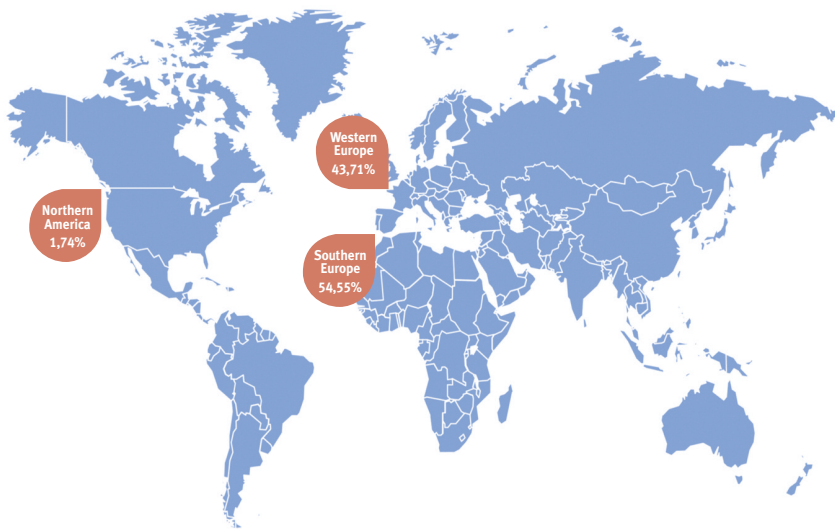


Riesgo divisa sobre patrimonio

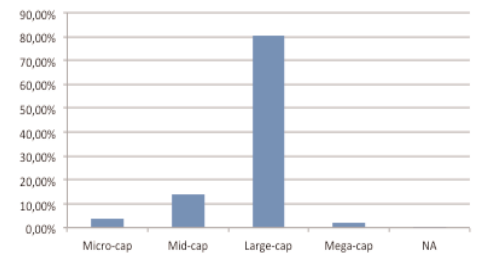


Cartera de acciones

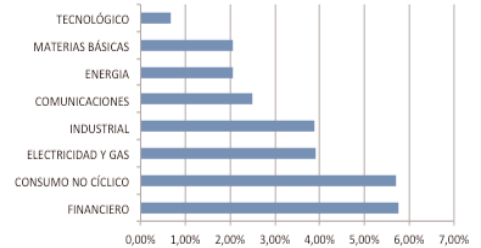
Distribución de la cartera de acciones por sub-región sobre patrimonio



Distribución de la Renta Variable por capitalización bursátil

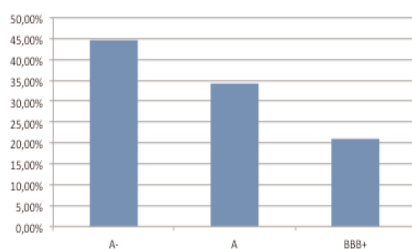


Distribución de la cartera de acciones por sector sobre patrimonio

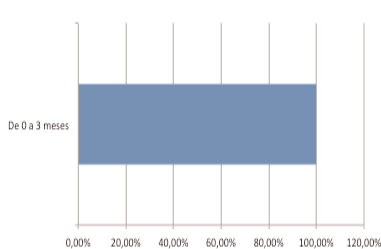


Carteras de renta fija

Distribución de la cartera de Renta Fija por rating

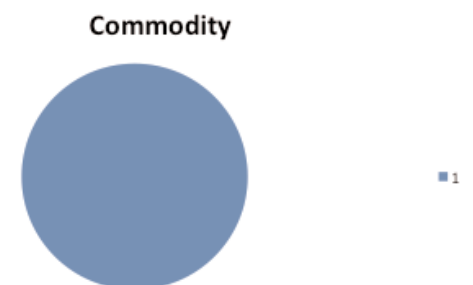


Distribución de la cartera de Renta Fija por duración



Cartera de IICs

Distribución de la cartera de IICs por política de inversión sobre patrimonio



Aviso legal: Este documento, así como los datos, opiniones y estimaciones contenidas en el mismo, han sido elaborados por GESIURIS ASSET MANAGEMENT, S.G.I.I.C., S.A. (en adelante, "GESIURIS") con la finalidad de proporcionar a sus clientes información general a la fecha de emisión del mismo, obtenida de fuentes consideradas fidedignas por GESIURIS. Debido al contenido

meramente informativo de este documento, el mismo no puede tomarse en consideración para la toma de decisiones. Se debe tener en cuenta que rentabilidades pasadas no son garantía de rentabilidades futuras. Rogamos no duden en ponerse en contacto con GESIURIS en el supuesto de precisar cualquier aclaración o información adicional.