

Fecha 30-jun-17

Objetivo de Inversión

Se trata de un fondo global, que invierte en valores de Renta Variable y de Renta Fija, nacional e internacional de emisores públicos o privados de cualquier país. El Fondo tiende a la Renta Variable emitida por empresas de alta calidad crediticia y máxima solvencia de países pertenecientes a la OCDE. La duración media de la cartera de valores de Renta Fija será inferior a 7 años.

Estadística rápida

Moneda	EUR	Rentabilidad este año	5,20%	Rentabilidad Acumulada	
Valor liquidativo	17,148	TAE anual	10,76%	Última semana	-1,68%
Patrimonio	19.658.774,28 €	Rentabilidad desde inscripción	72,23%	Último mes	-1,53%
Categoría	Global	TAE desde inscripción	3,85%		

Datos del fondo

Denominación: CATALANA OCCIDENTE PATRIMONIO, F.I.

Fecha constitución: 21-ene-03

Fecha inscripción CNMV: 7-feb-03

Nº Registro CNMV: 2689

NIF: V-63076483

ISIN: ES0116903032

CCC: ES16-0049-5225-46-2116069491

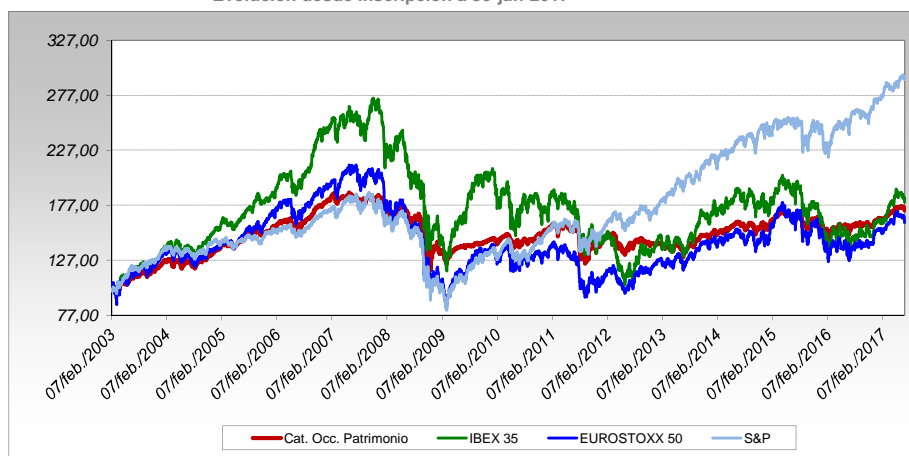
Nombre del gestor: Jordi Viladot Pou

Gestora: Gesiuris Asset Management SGIC SA
Rambla Catalunya 38 9ª planta
08007 Barcelona
telf. 902 02 39 38
+34 93 215 72 70
fax 93 215 66 46

Depositario: Santander Securities Services, S.A.
Parque Empresarial La Finca Edificio 4 pta. 2ª
Paseo del Club Deportivo
28223 Pozuelo de Alarcón (Madrid)

Auditor: DQ Auditores, SL

Evolución desde inscripción a 30-jun-2017



Compra mínima: 600 €

Comisiones

suscripción: -
reembolso: -
anual de gestión: 2,25%
anual de depositario: 0,075%

5 mayores posiciones Riesgo RV

CEMENTOS MOLINS SA: 4,40%
TELEFÓNICA: 3,45%
BBVA: 3,14%
PUT EUX EUROSTOXX 3550: 2,97%
PUT EUX EUROSTOXX 3500: 2,74%

Riesgo RV de la Cartera

RIESGO GLOBAL: 47,74%
Riesgo Contado: 52,49%
RVN: 23,98%
RVE: 28,51%
Riesgo Derivados: -4,76%
Riesgo IIC: 0,00%

Rentabilidades (*) desde 7 febrero

	Cat.Occ.Patri.	Ibex- 35	Eurostoxx 50
2017	5,20%	11,68%	4,60%
2016	1,91%	-2,01%	0,70%
2015	1,68%	-7,15%	3,85%
2014	4,24%	3,66%	1,20%
2013	6,75%	21,42%	17,95%
2012	-1,01%	-4,66%	13,79%
2011	-6,25%	-13,11%	-17,05%
2010	4,89%	-17,43%	-5,85%
2009	4,01%	29,84%	21,19%
2008	-23,63%	-39,43%	-44,37%
2007	2,19%	7,32 %	6,79 %
2006	16,75%	31,79%	15,12%
2005	13,30%	18,20%	21,27%
2004	11,14%	17,37%	6,90%
2003(*)	22,22%	33,19%	29,39%

Volatilidades

	Cat.Occ.Patri.	Ibex- 35	Eurostoxx 50
2017	5,01%	12,94%	11,26%
2016	10,83%	25,96%	22,14%
2015	10,85%	21,84%	23,10%
2014	7,24%	16,79%	15,32%
2013	9,64%	19,07%	16,48%
2012	11,24%	28,30%	20,95%
2011	20,20%	28,88%	29,65%
2010	10,95%	30,44%	24,04%
2009	8,94%	25,34%	28,14%
2008	27,88%	40,20%	39,74%
2007	7,71%	16,23%	15,65%
2006	8,07%	13,85%	14,97%
2005	5,72%	10,27%	11,22%
2004	9,27%	13,05%	14,15%
2003(*)	11,23%	20,31%	27,52%

Indicadores de gestión

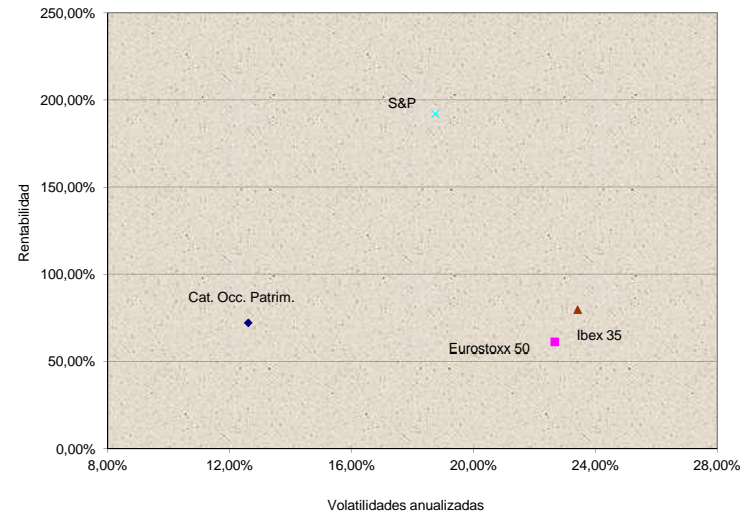
Para últimos 365 días

	Cat.Occ.Patri.	Ibex- 35	Eurostoxx 50
Sharpe (*)	1,12	0,89	0,84
Ibex 35			
α de Jensen(*)	2,25%		
β	0,3625		
Treynor (*)	0,49		
M2	4,55%		
Coef. De Correl.	93,08%		
Eurostoxx 50			
α de Jensen(*)	2,44%		
β	0,4616		
Treynor (*)	0,29		
M2	4,59%		
Coef. De Correl.	96,24%		

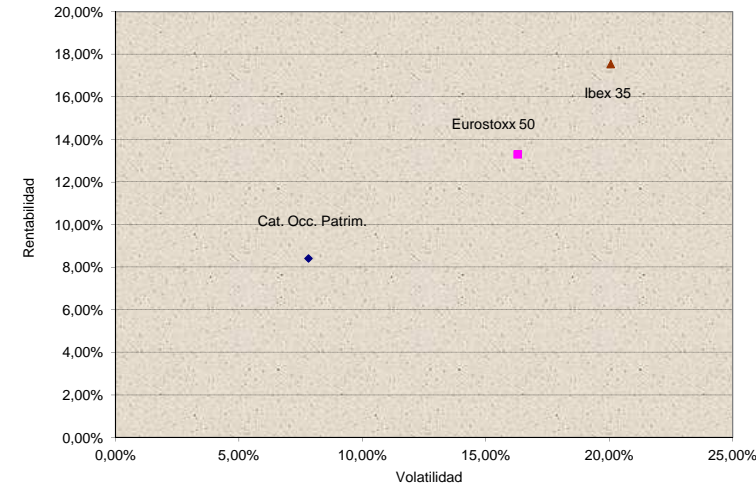
(*) Tipo libre de riesgo: media euribor 1 semana

(**) Value at Risk al 95% de probabilidad

Desde inscripción en la CNMV (7 de febrero 2003)

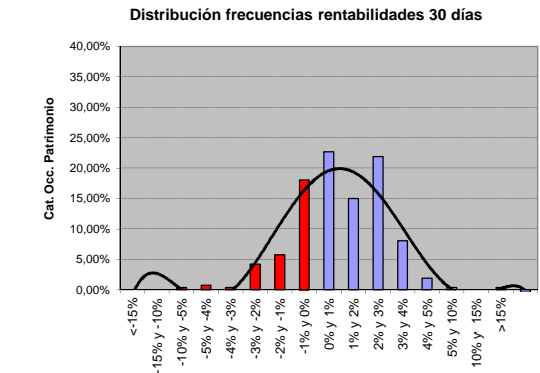


Últimos 365 días



Análisis de las rentabilidades

Rentabilidades en intervalos de 30 días. (últimos 365 días)



	Rentabilidad 30 días	Peor	Mejor
Cat. Occ. Patri.		-5,72%	6,19%
Ibex 35		-15,79%	13,29%
Eurostoxx 50		-12,17%	11,20%

% Rentabilidades 30 días positivas

Cat. Occ. Patri.	70,38%
Ibex 35	70,00%
Eurostoxx 50	66,54%

