

## Información del fondo

### Denominación social

Privaclar SICAV, S.A.

### Política de inversión

#### Categoría

(Circular 3/2011 de CNMV) Global

#### Índice de referencia

Índice sintético: 10% IBEX 35 + 10% DJ Eurostoxx 50 + 10% S&P 500 (EUR) + 70% Euro Cash Indices LIBOR Total Return 6 Months

### Datos claves

Valor liquidativo	1,83 €
Patrimonio neto	5.747.296,38 €
Cálculo del valor liquidativo	Diario
Divisa de denominación	EUR
Dividendos	Acumulación

### Características administrativas

Forma legal	Sociedad de inversión de capital variable de derecho español (UCITS IV)
Órgano supervisor	CNMV
Nº Registro	2862
Sociedad Gestora	Gesiuris Asset Management, SGIIC, SA.
Gestor	Oscar Elvira Benito
Asesor	C&R Investment FA, EAFI, S.L.
Depositario	Santander Securities Services, S.A.
Auditor	Deloitte, S.L.
Fecha de constitución	19/05/03
Fecha de registro	05/09/03
Fecha inicio política de inversión actual	08/07/2011
Inversión mínima	1 acción
Comisión de gestión s/patrimonio	0,30%
Comisión de gestión s/resultados	8% HWM
Comisión de depositaria	0,10%
Comisión de suscripción	No tiene
Comisión de reembolso	No tiene
TER (año anterior)	0,87%

### Información comercial

Código ISIN	ES0170892030
Código Bloomberg	S2446 SM EQUITY
Mercado de cotización	Mercado Alternativo Bursátil (MAB)

## Estrategia de inversión

La Sociedad tiene como objetivo de gestión optimizar la relación del binomio rentabilidad - riesgo, sin seguir ni replicar índice de referencia alguno. Tiene vocación Global, tanto para Renta Fija como para Renta Variable.

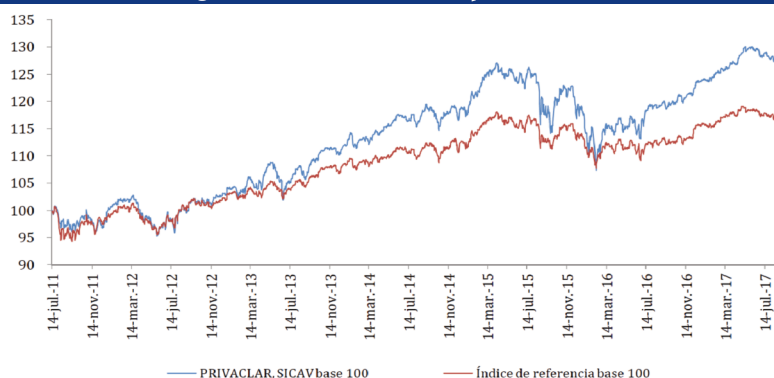
PRIVA CLAR realiza sus inversiones en valores de Renta Variable y Fija, Nacional e Internacional, de emisores públicos o privados. La sociedad invierte en acciones cotizadas del entorno UE y EEUU y utiliza replicadores o ETF y Fondos para invertir en países emergentes y otros.

La IIC opera con instrumentos financieros derivados negociados en mercados organizados con la finalidad principalmente de cobertura. El foco de Inversión es global, mixto y flexible, con una exposición en Renta Fija del 60% y en Renta Variable del 40%.

## Rentabilidades acumuladas

	1 mes	6 meses	Año actual	1 año	3 años	5 años	10 años	Inicio de la gestión
PRIVA CLAR, SICAV	0,04%	1,94%	3,38%	7,11%	8,15%	28,08%		27,75%
Índice de referencia	-0,33%	0,31%	1,10%	3,63%	4,78%	15,71%		16,75%

## Evolución desde registro a CNMV o cambio de política de inversión



## Indicadores de riesgo

		1 año	3 años	5 años	10 años	Inicio de la gestión
Volatilidad anualizada	PRIVA CLAR, SICAV	3,19%	7,70%	6,76%		6,88%
	Índice de referencia	3,16%	5,25%	4,77%		5,29%
Ratio Sharpe anualizado*	PRIVA CLAR, SICAV	2,38	0,34	0,74		0,51
	Índice de referencia	1,30	0,30	0,61		0,38
Alpha de Jensen anualizada*	Índice de referencia	4,04%	0,56%	1,31%		1,18%
	Índice de referencia	0,86	1,33	1,28		1,17
Beta	Índice de referencia	85,49%	90,66%	90,30%		89,69%
	Índice de referencia	1,71%	3,68%	3,19%		3,17%
Tracking Error anualizado	Índice de referencia	1,89	0,33	0,66		0,48
	Índice de referencia	1,89	0,33	0,66		0,48
Rentabilidad anualizada activo libre de riesgo*	Índice de referencia	-0,47%	-0,01%	0,07%		0,54%
	2016	2015				
Rotación de la cartera	2016	2015				
	1,04	0,49				

\*Activo libre de riesgo: Bloomberg/EFFAS Bond Indices Germany Govt 1-3 Yr TR \*Anualización = 252 días

## Resumen de exposición de riesgos sobre patrimonio

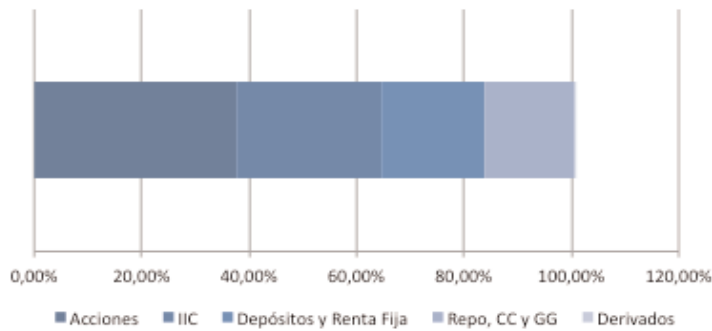
	Inversión Directa	Inversión IICs	Inversión Derivados	Exposición Neta
Renta Variable	37,56%	6,33%	-12,68%	31,21%
Renta Fija	19,17%	6,34%		25,50%
Inversión alternativa		14,53%		14,53%

## Rentabilidades mensuales

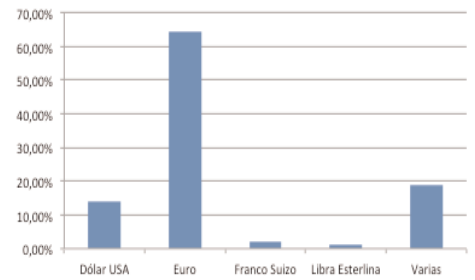
		12	11	10	9	8	7	6	5	4	3	2	1	Anuales
2017	PRIVA CLAR, SICAV					0,04%	-0,39%	-1,15%	0,99%	1,03%	1,42%	1,30%	0,11%	3,38%
	Índice de referencia					-0,33%	-0,08%	-0,84%	-0,06%	0,27%	1,37%	1,10%	-0,31%	1,10%
2016	PRIVA CLAR, SICAV	1,66%	0,54%	1,03%	0,33%	0,03%	2,47%	-0,58%	0,97%	0,68%	1,89%	-1,97%	-2,65%	4,35%
	Índice de referencia	1,76%	0,19%	0,62%	-0,07%	0,27%	1,25%	-1,49%	0,58%	0,41%	0,71%	-0,73%	-1,90%	1,54%
2015	PRIVA CLAR, SICAV	-3,62%	0,89%	5,37%	-4,02%	-3,33%	0,97%	-1,49%	0,30%	-0,66%	1,03%	3,13%	1,74%	-0,12%
	Índice de referencia	-1,92%	0,72%	2,81%	-1,39%	-2,52%	1,28%	-1,13%	0,08%	-0,67%	0,85%	2,09%	1,20%	1,26%
2014	PRIVA CLAR, SICAV	-0,42%	0,94%	-0,38%	0,23%	0,92%	0,03%	0,42%	1,05%	1,15%	0,74%	0,90%	0,12%	5,84%
	Índice de referencia	-0,48%	1,05%	-0,30%	0,52%	0,81%	-0,44%	0,25%	0,88%	0,26%	0,40%	0,86%	-0,43%	3,42%
2013	PRIVA CLAR, SICAV	0,51%	0,05%	2,36%	3,04%	-1,07%	2,78%	-3,29%	0,37%	2,70%	-0,17%	0,81%	0,53%	8,75%
	Índice de referencia	0,31%	0,28%	1,79%	1,75%	-0,56%	1,77%	-1,42%	0,46%	0,91%	0,16%	0,15%	0,72%	6,44%
2012	PRIVA CLAR, SICAV	0,27%	1,26%	0,09%	1,63%	1,09%	-0,06%	3,07%	-2,92%	-2,49%	-0,73%	0,89%	1,20%	3,18%
	Índice de referencia	0,46%	0,45%	0,15%	0,05%	2,07%	0,33%	2,50%	-2,08%	-1,89%	-0,27%	0,67%	0,85%	3,26%
2011	PRIVA CLAR, SICAV	2,69%	-2,28%	1,73%	-0,49%	-1,69%								
	Índice de referencia	0,69%	-0,35%	2,26%	-0,53%	-2,71%								

## Visión general de la cartera

### Efectivo sobre patrimonio

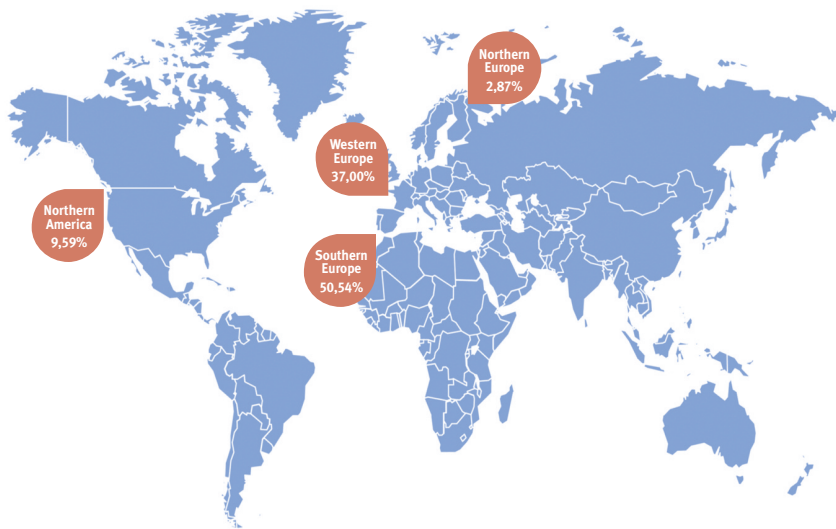


### Riesgo divisa sobre patrimonio

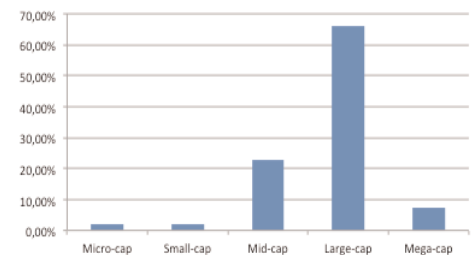


## Cartera de acciones

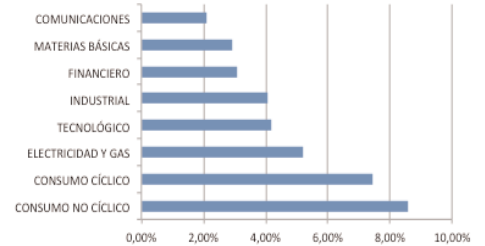
### Distribución de la cartera de acciones por sub-región sobre patrimonio



### Distribución de la Renta Variable por capitalización bursátil

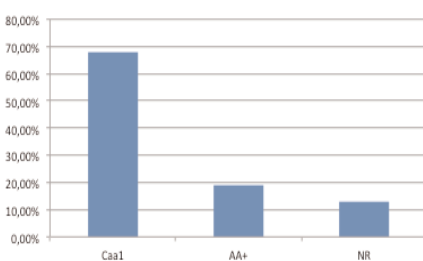


### Distribución de la cartera de acciones por sector sobre patrimonio

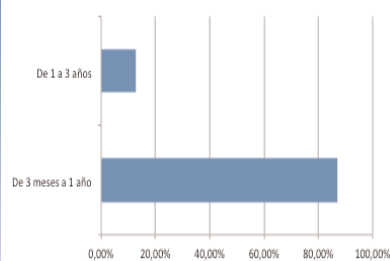


## Carteras de renta fija

### Distribución de la cartera de Renta Fija por rating

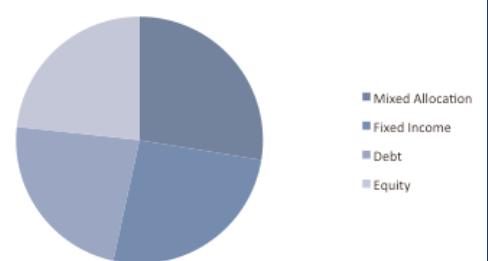


### Distribución de la cartera de Renta Fija por duración



## Cartera de IICs

### Distribución de la cartera de IICs por política de inversión sobre patrimonio



**Aviso legal:** Este documento, así como los datos, opiniones y estimaciones contenidas en el mismo, han sido elaborados por GESIURIS ASSET MANAGEMENT, S.G.I.I.C., S.A. (en adelante, "GESIURIS") con la finalidad de proporcionar a sus clientes información general a la fecha de emisión del mismo, obtenida de fuentes consideradas fidedignas por GESIURIS. Debido al contenido

meramente informativo de este documento, el mismo no puede tomarse en consideración para la toma de decisiones. Se debe tener en cuenta que rentabilidades pasadas no son garantía de rentabilidades futuras. Rogamos no duden en ponerse en contacto con GESIURIS en el supuesto de precisar cualquier aclaración o información adicional.