

Información del fondo

Denominación social

Gesiuris Euro Equities, FI

Política de inversión

Categoría
(Circular 3/2011 de CNMV) Renta variable Euro

Índice de referencia DJ Eurostoxx 50

Datos claves

Valor liquidativo 22,99 €

Patrimonio neto 4.911.376,25 €

Cálculo del valor liquidativo Diario

Divisa de denominación EUR

Dividendos Acumulación

Características administrativas

Forma legal Fondo de inversión de derecho español (UCITS IV)

Órgano supervisor CNMV

Nº Registro 2671

Sociedad Gestora Gesiuris Asset Management, SGIIC, SA.

Gestor Jordi Viladot Pou

Asesor

Depositario Santander Securities Services, S.A.

Auditor Deloitte, S.L.

Fecha de constitución 23/12/2002

Fecha de registro 17/01/03

Fecha inicio política de inversión actual 17/01/03

Inversión mínima 0

Comisión de gestión s/patrimonio 2,25%

Comisión de gestión s/resultados No tiene

Comisión de depositaria 0,10%

Comisión de suscripción No tiene

Comisión de reembolso 1% (Si se produce en un periodo inferior a 3 meses desde la suscripción)

TER (año anterior) 2,49%

Información comercial

Código ISIN ES0116829039

Código Bloomberg GESCCA2 SM EQUITY

Mercado de cotización -

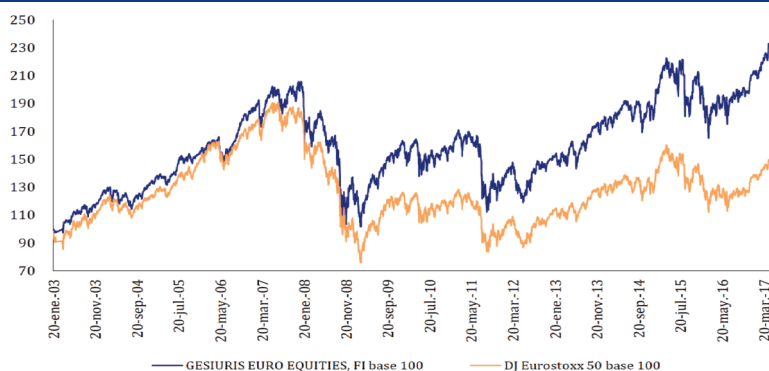
Estrategia de inversión

Es un fondo de Renta Variable. Esta inversión se enfocará principalmente a empresas de alta capitalización, elevada solvencia y liquidez en los mercados, pertenecientes a la Zona Euro. Se invertirá también una parte de la cartera en depósitos y activos de renta fija, tanto públicos como privados, de elevada calificación y duración media inferior a 7 años. La exposición a divisa distinta al euro no superará el 30% del patrimonio, aunque en situaciones normales no existirá tal exposición.

Rentabilidades acumuladas

	1 mes	6 meses	Año actual	1 año	3 años	5 años	10 años	Inicio de la gestión
GESIURIS EURO EQUITIES, FI	2,11%	15,62%	9,43%	18,76%	26,79%	75,01%	19,61%	131,22%
DJ Eurostoxx 50	1,68%	16,51%	8,18%	13,89%	12,44%	51,86%	-18,79%	48,91%

Evolución desde registro a CNMV o cambio de política de inversión



Indicadores de riesgo

		1 año	3 años	5 años	10 años	Inicio de la gestión
Volatilidad anualizada	GESIURIS EURO EQUITIES	16,16%	20,05%	18,71%	24,34%	21,51%
	DJ Eurostoxx 50	17,77%	20,56%	19,43%	24,16%	22,26%
Ratio Sharpe anualizado*	GESIURIS EURO EQUITIES	1,17	0,40	0,62	NA	0,18
	DJ Eurostoxx 50	0,79	0,18	0,44	NA	0,03
Alpha de Jensen anualizada*	DJ Eurostoxx 50	6,34%	4,39%	3,55%	3,79%	3,27%
Beta	DJ Eurostoxx 50	0,90	0,96	0,95	0,98	0,93
Coef. Correlación	DJ Eurostoxx 50	98,45%	98,73%	98,73%	97,33%	96,17%
Tracking Error anualizado	DJ Eurostoxx 50	3,39%	3,27%	3,12%	5,60%	6,10%
Ratio Información anualizado	DJ Eurostoxx 50	1,21	1,20	0,87	68,32%	0,47
Rentabilidad anualizada activo libre de riesgo*		-0,21%	0,18%	0,17%	1,92%	2,10%
	2016	2015				
Rotación de la cartera	0,5	0				

*Activo libre de riesgo: Bloomberg/EFFAS Bond Indices Germany Govt 1-3 Yr TR

*Anualización = 252 días

Resumen de exposición de riesgos sobre patrimonio

	Inversión Directa	Inversión IICs	Inversión Derivados	Exposición Neta
Renta Variable	86,58%		9,55%	96,13%
Renta Fija	4,31%			4,31%

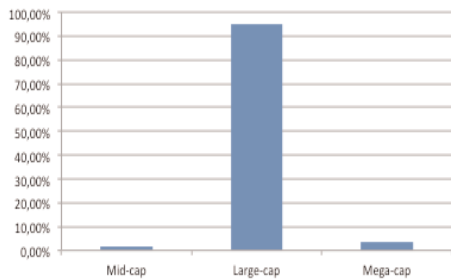
Rentabilidades mensuales

	12	11	10	9	8	7	6	5	4	3	2	1	Anuales	
2017 GESIURIS EURO EQUITIES, FI										2,11%	5,71%	3,07%	-1,64%	9,43%
DJ Eurostoxx 50										1,68%	5,46%	2,75%	-1,82%	8,18%
2016 GESIURIS EURO EQUITIES, FI	6,09%	-0,40%	1,99%	-0,09%	0,62%	4,02%	-3,81%	2,64%	1,17%	2,89%	-3,21%	-5,84%	5,55%	
DJ Eurostoxx 50	7,83%	-0,12%	1,77%	-0,69%	1,08%	4,40%	-6,49%	1,16%	0,77%	2,01%	-3,26%	-6,81%	0,70%	
2015 GESIURIS EURO EQUITIES, FI	-5,94%	3,01%	11,05%	-4,29%	-10,29%	6,45%	-4,05%	0,05%	-1,66%	2,48%	6,75%	5,95%	7,60%	
DJ Eurostoxx 50	-6,81%	2,58%	10,24%	-5,17%	-9,19%	5,15%	-4,10%	-1,24%	-2,21%	2,73%	7,39%	6,52%	3,85%	
2014 GESIURIS EURO EQUITIES, FI	-2,41%	4,28%	-3,60%	1,65%	1,69%	-2,94%	0,07%	2,45%	1,68%	0,59%	3,79%	-2,42%	4,51%	
DJ Eurostoxx 50	-3,21%	4,42%	-3,49%	1,68%	1,83%	-3,49%	-0,50%	1,44%	1,16%	0,39%	4,49%	-3,06%	1,20%	
2013 GESIURIS EURO EQUITIES, FI	0,97%	1,32%	5,07%	6,21%	-1,80%	6,32%	-5,88%	2,81%	3,32%	0,62%	-2,34%	1,76%	19,16%	
DJ Eurostoxx 50	0,72%	0,61%	6,04%	6,31%	-1,69%	6,36%	-6,03%	2,13%	3,35%	-0,36%	-2,57%	2,54%	17,95%	
2012 GESIURIS EURO EQUITIES, FI	0,85%	2,05%	1,66%	1,05%	4,20%	2,95%	8,34%	-6,55%	-7,67%	-1,33%	3,85%	3,05%	11,94%	
DJ Eurostoxx 50	2,36%	2,86%	2,01%	0,56%	4,94%	2,69%	6,88%	-8,13%	-6,90%	-1,39%	3,95%	4,32%	13,79%	
2011 GESIURIS EURO EQUITIES, FI	0,61%	-1,88%	8,96%	-5,98%	-14,84%	-6,45%	-0,26%	-2,23%	3,69%	-2,67%	2,47%	5,31%	-14,43%	
DJ Eurostoxx 50	-0,60%	-2,30%	9,43%	-5,32%	-13,79%	-6,25%	-0,47%	-4,96%	3,45%	-3,39%	2,01%	5,76%	-17,05%	

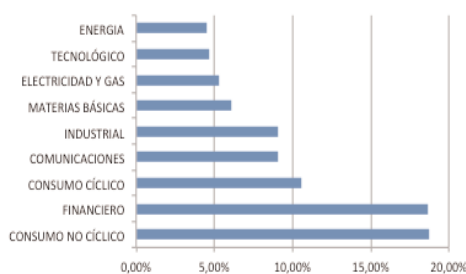
Distribución de la cartera de acciones por país sobre patrimonio



Distribución de la Renta Variable por capitalización bursátil



Distribución de la cartera de acciones por sector sobre patrimonio



Cinco mayores posiciones de la cartera de acciones sobre patrimonio

SAP AG	4,69%
SIEMENS AG-REG	4,02%
ALLIANZ SE-REG	3,56%
SANOFI	3,53%
GRIFOLS SA	3,51%

Aviso legal: Este documento, así como los datos, opiniones y estimaciones contenidas en el mismo, han sido elaborados por GESIURIS ASSET MANAGEMENT, S.G.I.I.C., S.A. (en adelante, "GESIURIS") con la finalidad de proporcionar a sus clientes información general a la fecha de emisión del mismo, obtenida de fuentes consideradas fidedignas por GESIURIS. Debido al contenido

meramente informativo de este documento, el mismo no puede tomarse en consideración para la toma de decisiones. Se debe tener en cuenta que rentabilidades pasadas no son garantía de rentabilidades futuras. Rogamos no duden en ponerse en contacto con GESIURIS en el supuesto de precisar cualquier aclaración o información adicional.